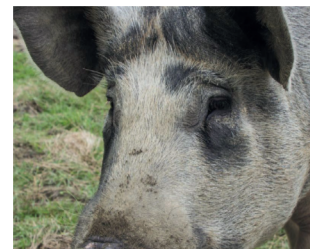


L'ANNÉE 2017 EN 11 ACTIONS



#COUIC2018 INVESTIT LE MÉTRO PARISIEN

Après la censure de sa campagne d'affichage contre la castration à vif des porcelets dans plusieurs villes de l'ouest de la France, WELFARM riposte à l'occasion du Salon de l'Agriculture et s'affiche dans plus de 110 stations du métro parisien, du 28 février au 6 mars.



LA HARDONNERIE RECUEILLE MOOKY

Ce beau cochon mâle, vif et espiègle, est retrouvé errant sur une route de Lozère par un particulier. Baptisé Mooky, il rejoint notre ferme La Hardonnerie où il coule des jours heureux en compagnie de Blue.



DEUXIÈME ROUND POUR LA CAMPAGNE #COUIC2018

En 2016, WELFARM levait le voile sur la castration à vif des porcelets avec sa campagne #COUIC2018. Sa phase 2 dénonce les autres mutilations, tout aussi douloureuses, infligées aux porcelets : la coupe de la queue et le meulage des dents à vif...



D'AUCY S'ENGAGE POUR LES DINDES AVEC WELFARM

WELFARM et le groupement d'éleveurs de dindes du groupe D'aucy signent un partenariat. L'objectif : améliorer les conditions de vie des dindes dans les élevages.



WELFARM DÉNONCE LE BUSINESS DES FERMES À SANG

WELFARM dévoile dans Libération une enquête réalisée en Amérique du Sud par les associations TSB et AWF. Avortements, prélèvements sanguins massifs, les conditions de vie des juments dans les fermes à sang sont inacceptables. Tout cela pour produire une hormone, l'eCG, utilisée dans les élevages français. Le scandale fait grand bruit dans les médias et sur les réseaux sociaux.

FÉVRIER



SAUVETAGE D'UNE JEUNE TRUIE ISSUE D'UN ÉLEVAGE INDUSTRIEL

L'équipe de La Hardonnerie, notre ferme refuge et éducative procède au sauvetage d'une jeune truie de 8 mois, dans le Lot. Douce et attachante, elle sera baptisée Blue.

MARS



WELFARM PARLE DES POULES AUX ENFANTS

WELFARM prend sa plume et publie aux éditions Rustica un ouvrage proposant aux jeunes lecteurs de porter un regard curieux sur la poule : - À quoi ressemblent leurs journées ? - Comment font-elles leur toilette ? - Que se disent-elles entre elles ? De quoi voir les poules autrement que comme de simples pourvoyeuses d'œufs.



UN HEUREUX ÉVÉNEMENT À LA HARDONNERIE

La SPA de Velaine-en-Haye (54) confie à La Hardonnerie deux lapins Fauve Bourgogne : Angie et Lolo. Dès leur arrivée, le vétérinaire découvre qu'Angie est gestante... Une jolie surprise pour les soigneurs de La Hardonnerie où les naissances sont rares puisque nous stérilisons les animaux dès leur arrivée.



ÉTATS GÉNÉRAUX DE L'ALIMENTATION : WELFARM RÉPOND PRÉSENT

WELFARM participe aux États généraux de l'alimentation afin de remettre la question du bien-être des animaux d'élevage au cœur des débats. Parmi ses revendications : l'arrêt des mutilations, la réduction du temps de transport des animaux vivants et le renforcement de la protection des animaux à l'abattoir.



WELFARM PORTE LA VOIX DES ANIMAUX AU COMITÉ NATIONAL D'ÉTHIQUE DES ABATTOIRS

WELFARM participe à la première réunion du Comité national d'éthique des abattoirs. Le but : dénoncer les méthodes d'abattage sources de souffrances pour les animaux et proposer des solutions concrètes pour y remédier.



LANCEMENT DU CHALLENGE ZÉRO FOIE GRAS!

À l'approche de Noël, WELFARM lance un défi aux consommateurs : passer des fêtes sans foie gras, ni magret, ni confit! Autrement dit, boycotter les produits issus du gavage. Un acte fort qui aura un impact réel sur les conditions de vie de millions de canards et qui envoie un message clair aux politiques et aux éleveurs.

SEPTEMBRE

JUILLET

JUIN

AVRIL

NOVEMBRE

OCTOBRE



L'ESSENTIEL 2017

Oscar à La Hardonnerie, la ferme refuge et éducative de WELFARM

ÉDITO

Chères Amies et Chers Amis des animaux,

Cette année, WELFARM s'est fortement mobilisée autour du problème de la castration à vif des porcelets. Grâce à une vaste campagne d'information, notamment dans le métro parisien, le dialogue a pu être amorcé avec la plupart des acteurs de l'élevage et de la grande distribution. Les pouvoirs publics n'ayant, hélas, pas répondu à nos sollicitations, cette campagne sera amenée à se poursuivre en 2018.

L'année 2017 a également été marquée par les États généraux de l'Alimentation. WELFARM y a participé, bien décidée à remettre le bien-être animal au cœur des débats. Si les belles déclarations d'intention n'ont pas abouti à une modification de la réglementation, les objectifs annoncés par chaque filière à l'issue de ces États généraux comportent tout de même quelques évolutions positives. WELFARM veillera bien sûr à ce qu'elles soient mises en application.

Enfin, WELFARM a amorcé cette année une campagne sur un problème totalement inconnu en France : celui des fermes à sang. En Amérique du Sud, des milliers de juments sont exploitées afin d'extraire de leur sang une hormone utilisée dans les élevages français de porcs, de brebis ou de chèvres. Grâce à un fort retentissement médiatique, WELFARM a pu entamer le dialogue avec les éleveurs. Les laboratoires commercialisant cette hormone n'ayant pas daigné nous rencontrer, nous poursuivons cette campagne en 2018. WELFARM continuera également d'échanger avec les acteurs de l'élevage et de la grande distribution afin que tous les élevages au sol de poules et de dindes s'équipent d'un jardin d'hiver. En effet, si l'arrêt progressif de l'élevage de poules en cage constitue une formidable avancée, WELFARM compte bien veiller à ce que ce mode d'élevage ne soit pas remplacé par un autre, à peine plus respectueux du bien-être animal.



Charles Notin
Président de l'association WELFARM - Protection mondiale des animaux de ferme



Ghislain Zuccolo
Directeur Général de l'association WELFARM - Protection mondiale des animaux de ferme

Créée en 1994 sous le nom de Protection mondiale des animaux de ferme, WELFARM agit pour améliorer les conditions de vie des animaux d'élevage et pour une meilleure intégration du bien-être animal au quotidien (élevage, transport, abattage). Association dont la mission est reconnue d'utilité publique, WELFARM agit uniquement grâce à la générosité publique (dons, parrainage d'animaux, legs, donations et assurances-vie). Sa ferme refuge et éducative, La Hardonnerie, située en Meuse, offre depuis 2011 une retraite méritée à des animaux au passé difficile, issus d'élevages intensifs ou victimes de maltraitements. Ambassadeurs de leur espèce, ces animaux font de ce site un lieu d'éducation et de sensibilisation au bien-être animal.



NOS MISSIONS

- COMBATTRE l'élevage industriel et ses dérives ;
- INCITER les professionnels de l'élevage, de l'agroalimentaire et de la distribution à prendre en compte le bien-être animal dans leurs pratiques ;
- SENSIBILISER et ÉDUCUER au respect des animaux d'élevage et à une consommation plus responsable ;
- CONTRIBUER à faire respecter et évoluer la législation en intervenant auprès des pouvoirs publics, des élus et des instances européennes ;
- RECUEILLIR au sein de notre ferme refuge et éducative, La Hardonnerie, des animaux en souffrance et leur offrir une nouvelle vie sereine.

WELFARM est membre :

- de la commission « Bien-être animal » au sein du ministère de l'Agriculture* ;
- du Comité national d'éthique des abattoirs,
- du Comité d'orientation thématique santé, alimentation et bien-être des animaux de l'ANSES.

L'association est également un partenaire actif d'Eurogroup for animals (fédération rassemblant des associations européennes de protection animale).

*CNRS/AV

TOUT CECI, C'EST GRÂCE A VOUS !

Nous tenons enfin à vous remercier car toutes ces actions menées en 2017 par WELFARM n'auraient pas été possibles sans votre soutien et votre confiance.

En effet, WELFARM, association dont la mission est reconnue d'utilité publique, agit uniquement grâce à la générosité publique. Ce sont vos dons, legs, donations et assurances-vie qui nous permettent d'apporter des soins aux animaux de La Hardonnerie, faire pression sur les politiques afin de faire évoluer la législation protégeant les animaux ou encore sensibiliser le public au respect des animaux d'élevage et à une consommation plus responsable.

La cause pour le bien-être des animaux de ferme est un combat sans fin qui nécessite persévérance et obstination, et soyez certains que nous poursuivrons sur cette voie les années à venir.

Merci pour votre générosité et votre confiance en WELFARM.





L'année 2017 marque une nouvelle étape dans l'action de WELFARM. Votre générosité ne se dément pas avec une nouvelle progression des dons qui s'élèvent cette année à 1 600 000 € (hors

legs et dons manuels affectés), en hausse de 5,19%. Parrains et marraines des animaux de La Hardonnerie, soutiens de nos campagnes contre les fermes à sang, pour dénoncer les conditions de transport des animaux ou les conditions d'élevage des dindes, vous répondez présents à nos appels pour venir en aide aux animaux d'élevage. Vous êtes aussi plus nombreux à penser aux animaux dans vos dernières volontés. Les legs ont progressé cette année et représentent 14,5% des fonds recueillis en 2017.

J'évoque une nouvelle étape parce que le résultat marque le pas par rapport aux années précédentes. Il reste bénéficiaire, signe que la recherche de l'équilibre constitue pour le conseil d'administration une préoccupation, mais à un niveau plus faible en proportion des ressources collectées. Face aux enjeux et à la place qu'occupe aujourd'hui WELFARM dans le paysage agro-alimentaire où elle constitue pour beaucoup l'acteur de référence pour travailler à l'amélioration des conditions de vie des animaux d'élevage, la décision de renforcer les forces vives de l'association a donné lieu à plusieurs recrutements, ce qui augmente naturellement la masse salariale qui s'établit cette année à 907 000€ en hausse de 19% par rapport à l'année précédente. Nous sommes plus nombreux à donner de la voix, à participer aux groupes de travail, à observer et étudier les comportements des animaux pour identifier leurs besoins essentiels et ainsi orienter les filières vers des conditions d'élevage plus vertueuses. Nous sommes plus nombreux à répondre aux sollicitations des professionnels et des institutionnels qui comprennent qu'aujourd'hui ils doivent changer leurs pratiques et écouter, à travers WELFARM, le message de respect que vous portez. Nous poursuivons nos efforts pour maîtriser les autres dépenses en recherchant les gains d'efficacité et le juste prix en toutes circonstances.

Dans ce contexte, le bilan reste très sain. La trésorerie demeure à un niveau élevé (1 145 000 €) et l'endettement se réduit encore pour ne représenter que 13,4% des capitaux propres. Les investissements réalisés en 2017 concernent pour l'essentiel deux grands chantiers ; d'une part, la mise aux normes et la sécurisation de notre réseau informatique et de nos données, d'autre part, des travaux d'aménagements de bureaux à la Hardonnerie, co-financés par un don dédié.

Nous maintenons le cap et nous poursuivons le combat sans relâche parce que vous nous en donnez les moyens. En 2018, nous comptons sur vous.

Le trésorier
Cyril Poignard

ANALYSE DES RÉSULTATS

L'exercice comptable clos au 31 décembre 2017 dégage un excédent de 149 363 €. Il a été décidé lors de l'Assemblée Générale du 06 juillet 2018 d'affecter cet excédent sur le compte « Autres réserves ».

L'association, par principe de prudence, a pour politique de veiller à toujours disposer d'une trésorerie correspondant à au moins neuf mois de fonctionnement. Cette réserve permettrait de faire face à une éventuelle baisse des ressources. La politique budgétaire de WELFARM permet de garantir la continuité de ses activités, et notamment de subvenir aux besoins des animaux de La Hardonnerie. De plus, ces fonds permettront à l'association de mener à bien des projets à court et moyen terme.

La situation tant comptable que financière de WELFARM est saine et illustre une bonne gestion de ses ressources et de ses emplois.

COMPTE EMPLOIS / RESSOURCES AU 31/12/2017 (CER)

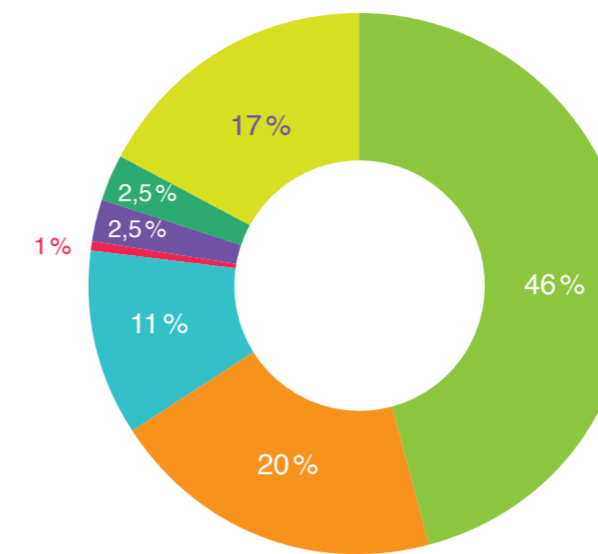
COMPTES D'EMPLOIS/RESSOURCES POUR L'ANNÉE 2017			
Total des EMPLOIS		Total des RESSOURCES	
EMPLOIS DE L'EXERCICE	COMPTE DE RÉSULTAT 2017	RESSOURCES DE L'EXERCICE	COMPTE DE RÉSULTAT 2017
MISSIONS SOCIALES	1 117 918 €	//	
→ dont actions réalisées en France	1 117 918 €	1 070 662 €	
→ dont actions réalisées à l'étranger	0	0	
FRAIS DE RECHERCHE DE FONDS	432 860 €	416 070 €	
		→ dons manuels non affectés (affectation non stipulée par le donateur)	1 123 872 €
		→ dons affectés à « La Hardonnerie » (affectation stipulée par le donateur)	475 153 €
		→ legs et autres libéralités non affectés	272 546 €
FRAIS DE FONCTIONNEMENT	401 306 €	336 976 €	
		2 - Autres produits liés à l'appel à la générosité du public (adhésions)	8 761 €
		AUTRES FONDS PRIVES	//
		SUBVENTIONS ET AUTRES CONCOURS PUBLICS	59 310 €
		AUTRES PRODUITS	69 067 €
TOTAL DES EMPLOIS DE L'EXERCICE INSCRITS AU COMPTE DE RÉSULTAT	1 952 084 €	TOTAL DES RESSOURCES DE L'EXERCICE INSCRITES AU COMPTE DE RÉSULTAT	2 008 709 €
DOTATIONS AUX PROVISIONS	//	REPRISE DES PROVISIONS	0 €
ENGAGEMENTS À RÉALISER SUR RESSOURCES AFFECTÉES	319 014 €	REPORT DES RESSOURCES AFFECTÉES NON UTILISÉES DES EXERCICES ANTERIEURS	411 752 €
EXCÉDENT DE RESSOURCES DE L'EXERCICE	149 363 €	VARIATION DES FONDS DÉDIÉS COLLECTÉS AUPRÈS DU PUBLIC	92 739 €
		INSUFFISANCE DE RESSOURCES DE L'EXERCICE	
TOTAL GÉNÉRAL	2 420 461 €	TOTAL GÉNÉRAL	2 420 461 €
Part des acquisitions d'immobilisations brutes de l'exercice financées par les ressources collectées auprès du public	200 045 €		
Neutralisation des dotations aux amortissements des immobilisations financées à compter de la première application du règlement par les ressources collectées auprès du public	12 278 €		
Total des emplois financés par les ressources collectées auprès du public	2 011 475 €	Total des emplois financés par les ressources collectées auprès du public	2 011 475 €
		SOLDE DES RESSOURCES NON AFFECTÉES ISSUES DE LA GÉNÉROSITÉ PUBLIQUE NON UTILISÉES EN FIN D'EXERCICE	1 045 741 €

BILAN COMPTABLE 2017

BILAN ACTIF	Net au 31/12/2016	Net au 31/12/2017	BILAN PASSIF	Net au 31/12/2016	Net au 31/12/2017
Immobilisations incorporelles & corporelles	2.302.114 €	2 346 115 €	Fonds associatifs & réserves	2.366.917 €	2 508 159 €
Immobilisations financières	163.578 €	166 383 €	Résultat de l'exercice	141.242 €	149 363 €
Actif net immobilisé	2.465.692 €	2 512 498 €	Autres fonds associatifs	11.402 €	10 924 €
Stocks et en-cours	//	//	Fonds propres	2.519.561 €	2 668 446 €
Autres créances	33.946 €	74 885 €	Fonds dédiés	457.245 €	364 506 €
Valeurs mobilières & disponibilités	1.194.670 €	1 145 571 €	Emprunts bancaires	507.776 €	408 398 €
Charges constatées d'avance	40.677 €	22 669 €	Dettes fournisseurs, fiscales et sociales	248.728 €	314 273 €
Actif circulant	1.269.293 €	1 243 125 €	Produits constatés d'avance	1.675 €	//
Total de l'actif	3.734.985 €	3 755 623 €	Dettes	758.179 €	722 671 €
			Total du passif	3.734.985 €	3 755 623 €

FT AUDIT représenté par Messieurs TRITZ et CONRAD confirment que les chiffres mentionnés dans les tableaux emplois/ressources et le bilan comptable correspondent aux éléments que nous avons certifiés.

ORIGINE DES RESSOURCES



RESSOURCES 2017 : 2 420 461 €

- Dons généraux 1 123 872 €
- Dons La Hardonnerie 475 153 €
- Legs 272 546 €
- Adhésions 8 761 €
- Subventions 59 310 €
- Autres produits (produits financiers, ventes, revenus fonciers...) 69 067 €
- Report ressources affectées non utilisées les années antérieures 411 752 €

Évolution des ressources collectées auprès du public de 2013 à 2017

Depuis 2013, WELFARM constate une augmentation des dons collectés ainsi que des legs :

- Les dons recueillis non affectés ont évolué au fil du temps soit une augmentation de 13% de 2013 à 2016. Pour l'année 2017, les dons généraux ont été d'un montant de 1 123 872 € soit 7,5% de moins qu'en 2016.
- Les dons affectés à la Hardonnerie, d'un montant de 475 153 € en 2017 ont augmenté de 25,30% par rapport à 2016.
- Les legs, donations et assurances-vie pour 2017 affichent un résultat de 272 546 €. Ils étaient d'un montant de 192 519 € en 2016 et ont augmenté de 41,50% soit une croissance de 119,70% depuis 2013

VALORISATION DU BÉNÉVOLAT

De nombreux bénévoles se sont impliqués aux côtés de l'association pour défendre la cause des animaux d'élevage. Certains ont aidé aux travaux d'entretien de La Hardonnerie, d'autres ont tenu des stands ou participé aux travaux administratifs au siège.

Pour 2017, la valorisation des contributions des bénévoles s'élève à 37 816 € sur la base du taux horaire du SMIC chargé. Celles-ci se décomposent ainsi :

- à La Hardonnerie : 2 264 heures représentant un montant de 28 730 €, soit une augmentation de 664 heures égale à une variation de 42% ;
- au siège : 716 heures représentant un montant de 9 086 €.

TRANSPARENCE & CONFIANCE



Des comptes vérifiés et certifiés

La comptabilité de l'association est tenue en interne, mais des organes de contrôle vérifient avec rigueur le respect des règles comptables et de la réglementation relative aux dons, legs, donations et assurances-vie. Au sein de l'association, des processus stricts de contrôle interne assurent transparence et fiabilité.

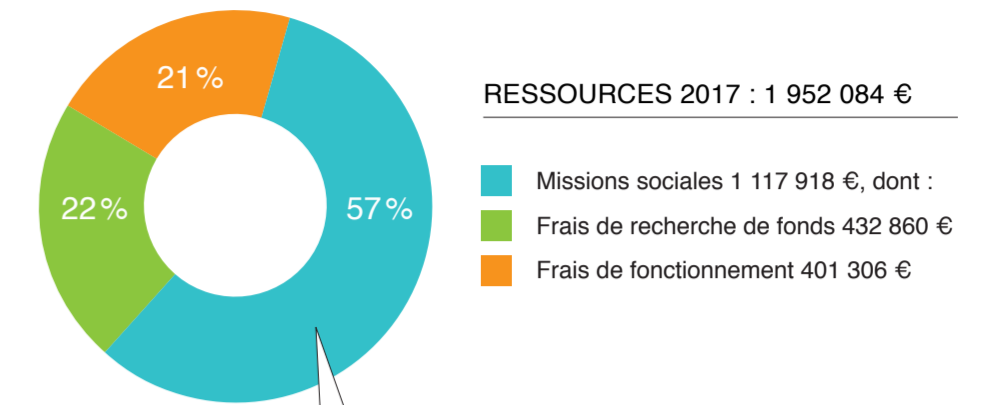
Les comptes annuels de l'association WELFARM sont établis et examinés par un cabinet d'expertise comptable indépendant, B2A AUDIT et CONSEIL, inscrit à l'Ordre des Experts Comptables afin d'en garantir la cohérence et la véracité.

De même, chaque année, les comptes de WELFARM sont contrôlés et certifiés par un commissaire aux comptes assermenté et indépendant. Ce dernier atteste de la régularité, la sincérité et l'exactitude des comptes annuels, dans le respect des normes d'exercice professionnel de la Compagnie Nationale des Commissaires aux Comptes. Les comptes annuels de WELFARM sont publiés au Journal Officiel.

Le label « Don en confiance », la garantie d'une gestion rigoureuse de l'association

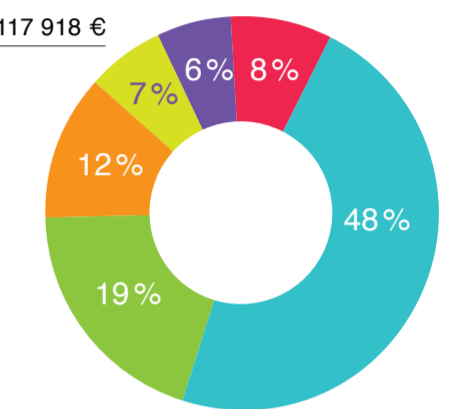
Depuis 2011, l'association bénéficie du label Don en confiance, organisme d'agrément et de contrôle des associations et fondations faisant appel aux dons. Celui-ci garantit sa gestion rigoureuse et sa transparence financière à l'égard de ses donateurs.

EMPLOI DES RESSOURCES



DÉTAIL DES MISSIONS SOCIALES : 1 117 918 €

- Accompagnement des politiques agroalimentaires : 90 901 €
- Campagnes 533 661 €
- Ferme La Hardonnerie 217 899 €
- Études & recherches bien-être animal : 133 591 €
- Éducation 72 601 €
- Lobbying 69 264 €



Le résultat de l'exercice 2017 affiche un excédent de 149 363 € contre 141 242 € en 2016. Cette évolution de résultat issue d'une bonne maîtrise des coûts permettra à WELFARM de développer encore ses actions et de financer ses projets en cours et à venir toujours dans une gestion mesurée et prudente.

En 2017, le ratio frais de collecte sur montant des ressources collectées auprès de la générosité publique augmente de 1,90% :

$$\text{En 2017 : } \frac{\text{Frais de collecte de l'AGP (Appel à la Générosité Publique)}}{\text{Montant des ressources collectées au titre de l'AGP}} = \frac{432\,860\,€}{1\,880\,332\,€} = 23,02\%$$

$$\text{En 2016 : } \frac{\text{Frais de collecte de l'AGP (Appel à la Générosité Publique)}}{\text{Montant des ressources collectées au titre de l'AGP}} = \frac{379\,208\,€}{1\,795\,513\,€} = 21,12\%$$

$$\text{Et pour rappel 2015 : } \frac{\text{Frais de collecte de l'AGP (Appel à la Générosité Publique)}}{\text{Montant des ressources collectées au titre de l'AGP}} = \frac{325\,636\,€}{1\,567\,098\,€} = 20,78\%$$