

LES TEMPS FORTS DE L'ANNÉE

Les 20 ans de WELFARM / PMAF

En 2014, WELFARM / PMAF a fêté ses vingt années de combat pour le bien-être animal. De nombreuses victoires ont été obtenues, mais bien d'autres défis restent encore à relever pour l'association.



Campagne Bénédicta

Suite à sa pétition lancée en 2013, pour demander à Bénédicta d'utiliser uniquement des œufs plein air dans ses mayonnaises, WELFARM a durci son action cette année avec une grande campagne ciblant la marque.

La Hardonnerie

Cette année, WELFARM a accueilli plusieurs groupes d'enfants à La Hardonnerie, pour des visites de la ferme ainsi que des ateliers thématiques.

Chèvres laitières

WELFARM / PMAF a mené une étude sur les conditions d'élevage des chèvres laitières et les possibilités d'aménagements favorables à une meilleure prise en compte de leur bien-être.

Chantiers participatifs bénévoles à la Hardonnerie

Près de 160 personnes sont venues prêter main-forte à La Hardonnerie, pour poursuivre les aménagements de la ferme amorcés en 2013, dans le cadre de chantiers bénévoles.



Poules pondeuses

Cette année, WELFARM / PMAF a mené une enquête sur l'époutage des poules pondeuses afin d'enrichir son argumentaire pour lutter contre cette pratique mutilante.

WELFARM : le choix des membres et donateurs

En 2014, les membres et donateurs se sont exprimés sur le choix du nouvel acronyme de la PMAF : « WELFARM » a remporté 56% de voix, devant Feranima (30%) et Pranel (14%).



Porcs

Au printemps, WELFARM a lancé une pétition pour l'arrêt de la castration chirurgicale des porcelets. Celle-ci a réuni plus de 64.000 signatures.

Transport d'animaux vivants

En avril, l'équipe de WELFARM / PMAF est intervenue auprès de gendarmes pour des formations théoriques et pratiques sur la réglementation relative au transport d'animaux vivants.

WELFARM-PMAF EN BREF

Depuis 1994, l'association WELFARM - Protection mondiale des animaux de ferme œuvre pour une meilleure prise en compte du bien-être des animaux de ferme, à toutes les étapes de leur vie (élevage, transport, abattage). L'association est agréée par le Comité de la charte du don en confiance et sa mission est reconnue d'utilité publique.

Ses combats :

- **SENSIBILISER** les consommateurs d'aujourd'hui et de demain à une consommation plus responsable
- **ACCOMPAGNER** les acteurs de l'industrie agroalimentaire, les éleveurs et la distribution vers une meilleure prise en compte du bien-être animal
- **AGIR** pour le respect et le renforcement de la réglementation protégeant les animaux d'élevage
- **ACCUEILLIR** des animaux de ferme victimes de l'élevage intensif dans sa ferme-refuge : La Hardonnerie

L'ASSOCIATION EN QUELQUES CHIFFRES

- ➔ **37.600 MEMBRES ET DONATEURS** dont 22.600 actifs engagés pour la protection des animaux
- ➔ **UN RÉSEAU DE 553 BÉNÉVOLES** dans toute la France
- ➔ **UNE ÉQUIPE DE 17 SALARIÉS** qui assure la gestion professionnelle de l'association
- ➔ **71.542 ABONNÉS** à notre lettre d'information électronique



WELFARM est la seule association de défense animale agréée par le Comité de la Charte du don

en confiance, organisme d'agrément et de contrôle des associations ou fondations faisant appel à la générosité publique. Ainsi, WELFARM s'engage à respecter les principes de transparence financière et de rigueur de gestion.

Toutes les informations de ce document sont issues du Rapport annuel de l'année 2014, disponible sur le site Internet de WELFARM - Protection mondiale des animaux de ferme www.welfarm.fr ou adressé sur simple demande écrite.



176 avenue André Malraux
BP 80242
57006 METZ Cedex 1
Tél : + (33) 3 87 36 46 05
Email : courrier@welfarm.fr

www.welfarm.fr

Association dont la mission est Reconnue d'utilité publique

Conception-rédaction : WELFARM-PMAF / Crédit photos : Service communication WELFARM-PMAF - Imprimé en 23 000 exemplaires



L'ESSENTIEL 2014



L'ASSOCIATION SUR LE TERRAIN EN 2014



105 ÉLEVAGES VISITÉS dans le cadre des enquêtes et travaux de recherche de l'association



350 ANIMAUX ACCUEILLIS dans notre ferme-refuge, La Hardonnerie, située en Meuse



64.000 SIGNATURES recueillies contre la castration des porcelets



PLUS DE 200 BÉNÉVOLES ACTIFS sur le terrain pour défendre le bien-être animal



Édito

Chers amis des animaux,

Tout au long de l'année 2014, WELFARM / PMAF a célébré un événement très particulier : ses vingt ans d'action pour le bien-être des animaux de ferme.

Depuis sa création, l'association a permis d'améliorer les conditions d'élevage de millions d'animaux de ferme et ce grâce à vous. Aujourd'hui plus que jamais, WELFARM / PMAF se mobilise au jour le jour pour poursuivre ce combat. Notre ferme, La Hardonnerie, a quant à elle beaucoup évolué cette année. Les aménagements se poursuivront en 2015 en vue de son ouverture au grand public et de son développement futur.

C'est grâce à votre fidèle soutien que nous avons pu mener nos actions pour les animaux de ferme et que nous continuerons à faire avancer notre cause.

Merci infiniment de votre engagement pour le bien-être des animaux de ferme.

Charles Notin
Président

LES COMPTES

Compte emplois ressources

TOTAL DES EMPLOIS		TOTAL DES RESSOURCES	
EMPLOIS DE L'EXERCICE	Compte de résultat 2014	RESSOURCES DE L'EXERCICE	Compte de résultat 2014
	Affectation par emplois des ressources collectées auprès du public utilisées sur 2014		Suivi des ressources collectées auprès du public et utilisées en 2014
MISSIONS SOCIALES	640.121€	REPORT DES FONDS NON AFFECTÉS ISSUS DE LA GÉNÉROSITÉ PUBLIQUE DES ANNÉES ANTÉRIEURES	874.994€
> dont actions réalisées en France	640.121€	RESSOURCES COLLECTÉES AUPRÈS DU PUBLIC	1.375.488€
> dont actions réalisées à l'étranger	-	> dont dons manuels non affectés (affectation non stipulée par le donateur)	1.138.502€
FRAIS DE RECHERCHE DE FONDS	310.282€	> dont dons affectés (affectation stipulée par le donateur)	172.157€
FRAIS DE FONCTIONNEMENT	285.411€	> dont legs et autres libéralités non affectés	51.909€
> dont communication	84.545€	> dont autres produits (adhésions)	12.920€
TOTAL DES EMPLOIS	1.235.814€	AUTRES FONDS PRIVÉS	-
DOTATIONS AUX PROVISIONS	-	SUBVENTIONS ET AUTRES CONCOURS PUBLICS	51.696€
ENGAGEMENTS À RÉALISER SUR RESSOURCES AFFECTÉES	-	AUTRES PRODUITS	46.318€
EXCÉDENT DE RESSOURCES DE L'EXERCICE	269.132€	CESSION IMMOBILISATIONS CORPORELLES	668€
TOTAL GÉNÉRAL	1.504.946€	TOTAL DES RESSOURCES	1.474.170€
Part des acquisitions d'immobilisations brutes de l'exercice financées par les ressources collectées auprès du public	164.628€	REPRISE DES PROVISIONS	0€
Neutralisation dotations amortissements immo.	1.050€	REPORT DES RESSOURCES AFFECTÉES NON UTILISÉES DES EXERCICES ANTÉRIEURS	30.776€
Total des emplois financés par les ressources collectées auprès du public	1.190.151€	VARIATION DES FONDS DÉDIÉS COLLECTÉS AUPRÈS DU PUBLIC	-30.776€
		TOTAL GÉNÉRAL	1.504.946€
			1.344.712€
		SOLDE DES RESSOURCES NON AFFECTÉES ISSUS DE LA GÉNÉROSITÉ PUBLIQUE NON UTILISÉES EN FIN D'EXERCICE	1.029.555€

Bilan simplifié

ACTIF	Net au 31/12/2014	Net au 31/12/2013	PASSIF	Net au 31/12/2014	Net au 31/12/2013
Actif immobilisé	2.209.059€	1.242.581€	Total des fonds associatifs	1.707.260€	1.498.091€
Actif circulant	1.148.087€	1.103.289€	Résultat de l'exercice	269.132€	197.207€
			Total des fonds dédiés	479.763€	510.540€
			Dettes	900.991€	140.032€
TOTAL ACTIF	3.357.146€	2.345.870€	TOTAL PASSIF	3.357.146€	2.345.870€

Le solde de l'année 2014 est donc excédentaire de 269.132€
La situation de WELFARM - Protection mondiale des animaux de ferme est saine.

Selon la décision du conseil d'administration qui s'est tenu en date du 26 Avril 2015, il est proposé d'affecter l'excédent de l'exercice clos au 31 décembre 2014 qui s'élève à 269.132€ en « autres réserves », dans les ressources non affectées et non engagées. Notre politique de réserve permet à notre association de pourvoir à 9 mois de budget.

Ces fonds permettront à l'association de développer des projets à court et moyen terme et de disposer de réserves suffisantes pour faire face à une éventuelle baisse de ses ressources.

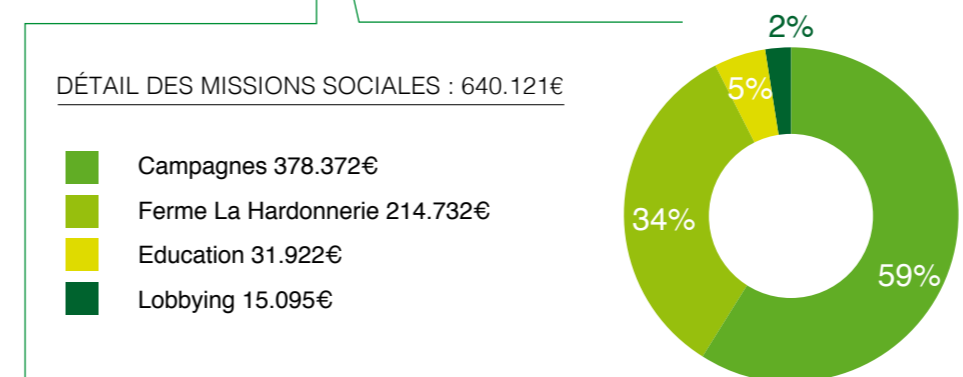
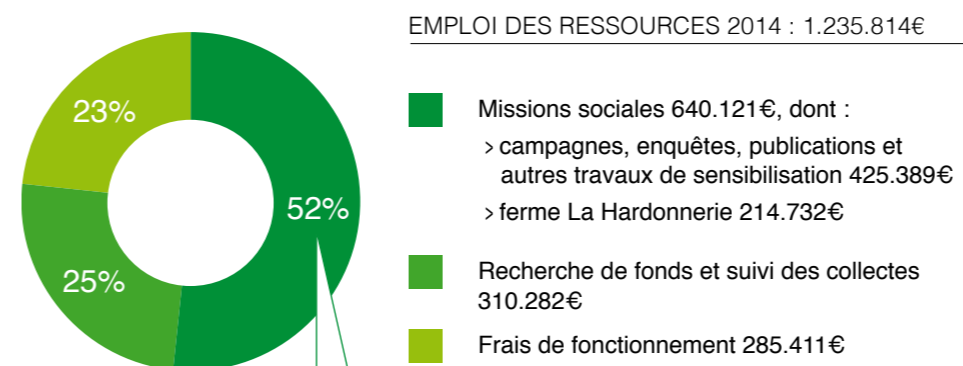
Principes de financement et d'exercice de l'activité

Créée en 1994, l'association WELFARM - Protection mondiale des animaux de ferme est agréée par le Comité de la charte du don en confiance et sa mission est reconnue d'utilité publique. Le financement de ses actions s'appuie quasi exclusivement sur la générosité de ses membres et donateurs. Conformément aux statuts de l'association, l'ensemble des dons et legs reçus permet de défendre la cause des animaux de ferme et de promouvoir l'amélioration de leurs conditions de vie durant les différentes étapes de leur vie, de l'élevage, au transport et jusqu'à l'abattage.

Emploi des ressources

Les dépenses concernant les missions sociales concernent l'ensemble des actions engagées par l'association dans le cadre de ses campagnes d'information, d'éducation, de lobbying, de formation,

d'enquêtes de terrain ainsi que l'accueil et les soins des animaux. Les frais de recherche de fonds, de suivi des collectes, les frais de fonctionnement concernent les dépenses incontournables liées aux appels à la générosité publique, au traitement des dons, à l'achat de produits pour la revente, au personnel administratif, etc. Les frais de communication correspondent à l'envoi du bulletin Champ Libre et à certaines actions de plaidoyer menées auprès du grand public.



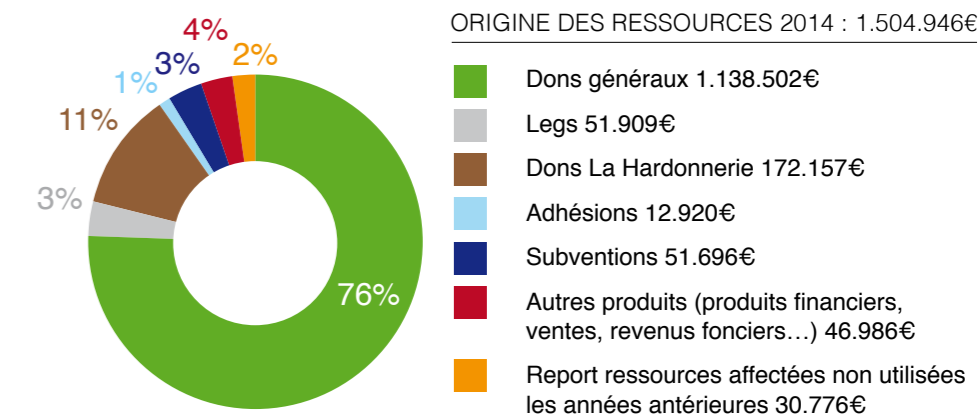
L'excédent de l'exercice 2014 s'élève à : 269.132€

$$\frac{\text{Frais de collecte de l'AGP (Appel à la Générosité Publique)}}{\text{Montant des ressources collectées au titre de l'AGP}} = \frac{310.282\text{€}}{1.375.488\text{€}} = 22.56\%$$

Origine des ressources

La presque totalité des fonds dont dispose l'association proviennent de la générosité publique issue des dons, des legs et assurances-vie pour un total de 1.375.488€, dont des dons manuels affectés pour un montant de 172.157€ destiné à la ferme La Hardonnerie en Meuse. Les adhésions représentent un montant de 12.920€. Les subventions s'élèvent à 51.696€, dont 6.865€ versés par le Pays de Verdun et 44.831€ d'aides à l'emploi versées par l'Etat et les AGEFIPH. Les ressources « autres produits »

pour un montant de 46.986€ concernent principalement les produits financiers, les ventes de produits et les revenus fonciers. Au 31 Décembre 2014, le solde des ressources collectées non affectées auprès du public, était de 30.776€.



Transparence de l'utilisation des dons

En plus de l'agrément du Comité de la Charte du don en confiance, un cabinet d'expertise comptable indépendant contrôle et approuve chaque année la bonne tenue comptable et fiscale de l'association. Notre comptabilité est également certifiée annuellement par un Commissaire aux Comptes indépendant. Par ce triple contrôle indépendant de notre comptabilité, le fonctionnement et les actions de WELFARM - Protection mondiale des animaux de ferme sont ainsi strictement encadrés de façon à ce que la transparence et la rigueur soient et restent à jamais les maîtres-mots de nos actions en faveur des animaux de ferme. Enfin, la gestion quotidienne est placée sous la stricte surveillance du conseil d'administration, et le bilan financier est approuvé chaque année par l'assemblée générale de l'association. L'ensemble des dons et legs collectés est entièrement consacré à la protection des animaux de ferme et à l'amélioration de leurs conditions de vie.

Lorsque le montant des dons reçus dépasse les engagements pris, les fonds sont affectés là où les besoins s'avèrent prioritaires pour les programmes en cours.

Valorisation des contributions du bénévolat

Les contributions des bénévoles ont été valorisées à hauteur de 46.738€ sur la base du taux horaire du smic chargé, soit :

- ➔ Projet ferme La Hardonnerie pour 3 279 heures, lors des chantiers participatifs, représentant un montant de 40.630€
- ➔ Et les autres contributions en dehors de la ferme pour 493 heures représentant un montant de 6.108€.