



14%

des poulets sont élevés en plein air et en liberté

Le saviez-vous ?



86%

des poulets sont élevés intensivement

PMAF



Protection mondiale
des animaux de ferme

*Association dont la mission
est Reconnue d'Utilité
Publique et agréée par le
Comité de la Charte du don
en confiance*

AGRÉÉE PAR



La PMAF œuvre pour
l'amélioration des
conditions d'élevage, de
transport et d'abattage de
tous les animaux de ferme.

Avec la PMAF, agissez pour mettre un terme
aux souffrances dont sont victimes les animaux
d'élevage :

- › Donnez ce dépliant à une autre personne
- › Refusez d'acheter des poulets issus des élevages intensifs
- › Ecrivez à votre député et demandez lui d'agir pour que soit mieux pris en compte le bien-être des animaux d'élevage
- › Soutenez nos actions par un don.

**Des choix de consommation responsables
peuvent dessiner les campagnes de demain !
Privilégiez la qualité et le respect de l'animal.**

Plus d'infos sur www.poulets.fr

Protection mondiale des animaux de ferme (PMAF)
176 avenue André Malraux - BP 80242 - 57006 METZ Cedex 1
Tél: +(33) 3 87 36 46 05 - Fax: +(33) 3 87 36 47 82
Email : courrier@pmaf.org - www.pmaf.org

GUIDE DU CONSOMM'ACTEUR



COMMENT CHOISIR UN POULET BIEN ÉLEVÉ ?

**Décryptez les étiquettes
et favorisez le bien-être
des animaux**

PMAF



Protection mondiale
des animaux de ferme

Les poulets peuvent ALLER LIBREMENT :

À L'EXTÉRIEUR

→ De 2 à 4 m² d'espace **herbeux** par poulet

ET À L'INTÉRIEUR

→ Environ **11 poulets/m²**

→ Lumière **naturelle**



Les poulets sont ENFERMÉS :

À L'INTÉRIEUR

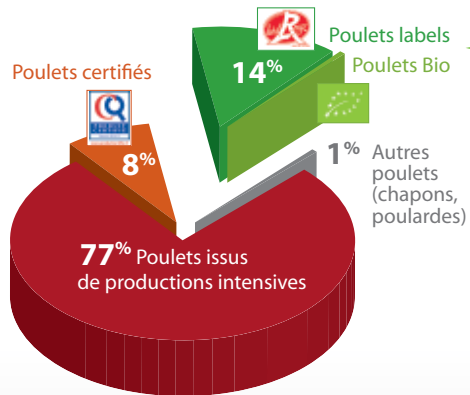
→ Environ **18 poulets/m²**

→ Lumière **artificielle**

→ **Pas d'accès** à l'extérieur



700 MILLIONS DE POULETS SONT ÉLEVÉS CHAQUE ANNÉE EN FRANCE



Les poulets s'épanouissent dans un parcours herbeux ou arboré. **GOÛTEZ LA DIFFÉRENCE !**

**LA PMAF PRIVILÉGIE
LA QUALITÉ À LA QUANTITÉ
et recommande le choix de poulets
Label Rouge ou Biologique.**

ELEVAGE EN PLEIN AIR OU EN BÂTIMENT : DES POULETS DIFFÉRENTS !



→ Les poulets fermiers «**plein air**», de races **rustiques**, grandissent de manière **harmonieuse**, en **81 jours** minimum.



→ Les poulets standards «**à croissance rapide**» atteignent leur poids d'abattage en seulement **42 jours** !
Les conséquences de cette **sélection génétique** extrême :
- défaillances cardiaques
- déformations des pattes
- boiteries, infections, etc.