

Notre approche - philosophie

Nos principes rencontrent votre vision

Nos objectifs :

- développer une autre dimension du confort
- créer des espaces diversifiés où il fait bon vivre
- s'engager au niveau social et environnemental
- Assurer la continuité dans le temps et l'espace

1. Connectivité

Améliorer la connectivité visuelle, biologique, physique

2. Transition

Limites entre les espaces traitée de façon floue

3. Diversité

Promouvoir la diversité spatiale, biologique, fonctionnelle pour valoriser les chances de rencontres et d'actions

6. 5 sens

Inspirer une réponse émotionnelle en stimulant les sens au travers de l'expérience.

4. Lieu de vie

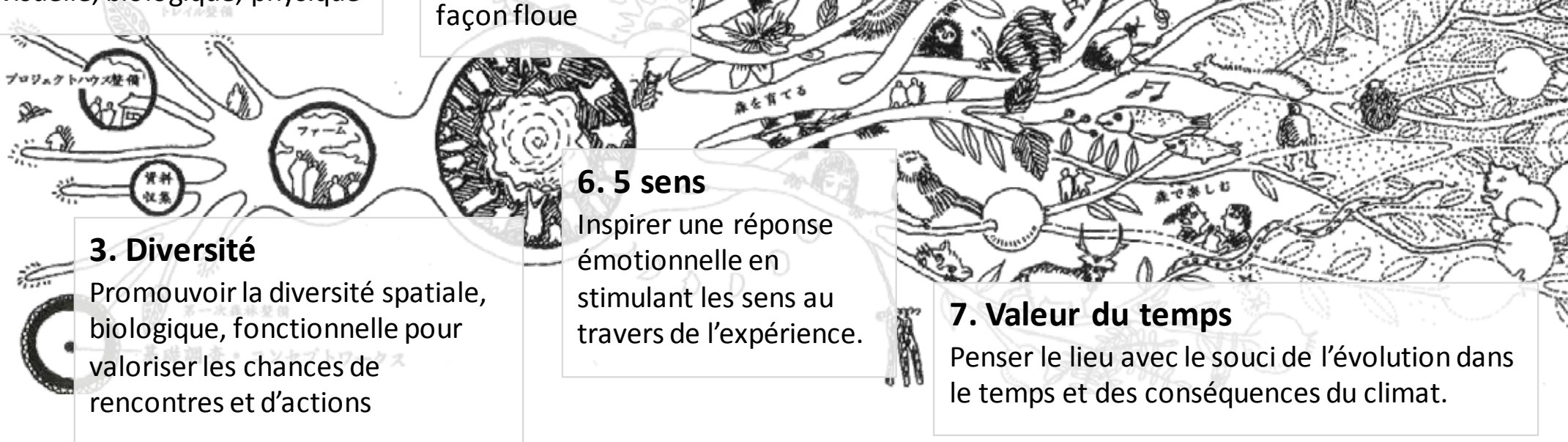
Créer une dynamique avec des activités et des installations.

5. Développement durable

Encourager à «Réduire, Réutiliser, Recycler », revaloriser la relation entre activités humaines, gestion environnementale et maintenance.

7. Valeur du temps

Penser le lieu avec le souci de l'évolution dans le temps et des conséquences du climat.



DIVERSIFICATION







Campus Evergreen
Siège du Crédit Agricole à Montrouge
Haut-de-Seine - FRANCE

Campus Evergreen
Siège du Crédit Agricole à Montrouge
Haut-de-Seine - FRANCE





Jardin Albert Kahn

CREATION DU JARDIN JAPONAIS DU MUSEE ALBERT KAHN

paysage

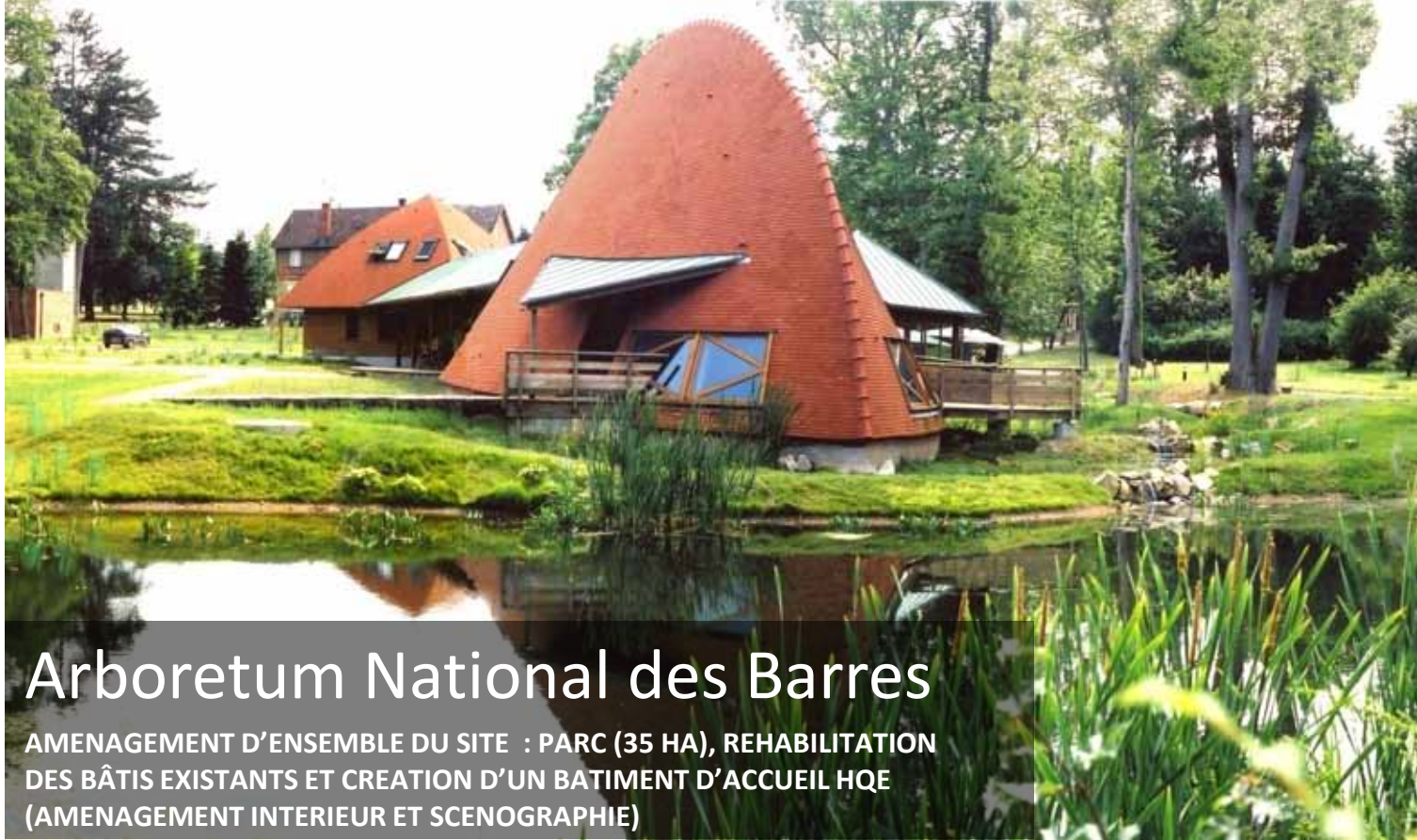
ARCHITECTURE







architecture écologique
accueil du public
paysage



Arboretum National des Barres

AMENAGEMENT D'ENSEMBLE DU SITE : PARC (35 HA), REHABILITATION
DES BÂTIS EXISTANTS ET CREATION D'UN BATIMENT D'ACCUEIL HQE
(AMENAGEMENT INTERIEUR ET SCENOGRAPHIE)



Maison de site du Puy Mary

REHABILITATION D'UNE FERME BLOC POUR LA CREATION D'UN CENTRE D'ACCUEIL ET D'INTERPRETATION DU GRAND SITE DU PUY MARY

AMÉNAGEMENT INTÉRIEUR - SCÉNOGRAPHIE

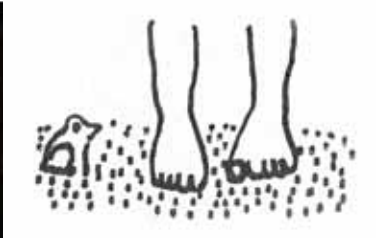




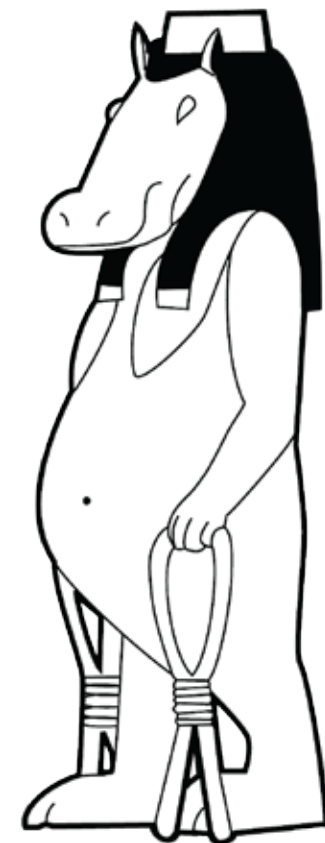
MOBILIER - SIGNALÉTIQUE

ÉCOLOGIE





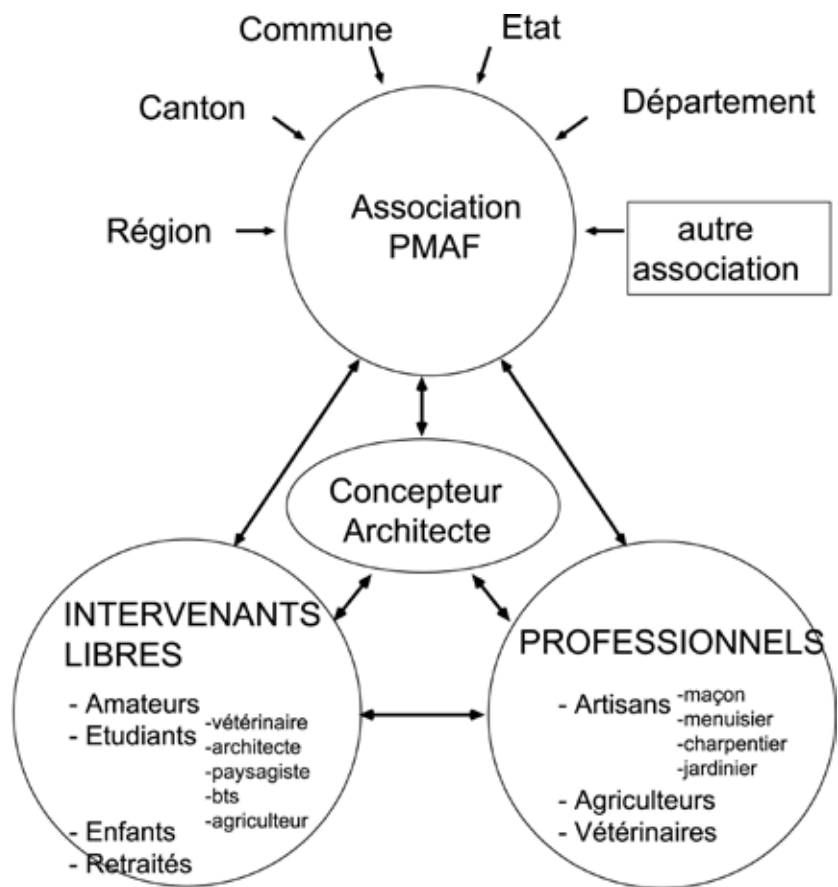
VALEURS DU PROJET



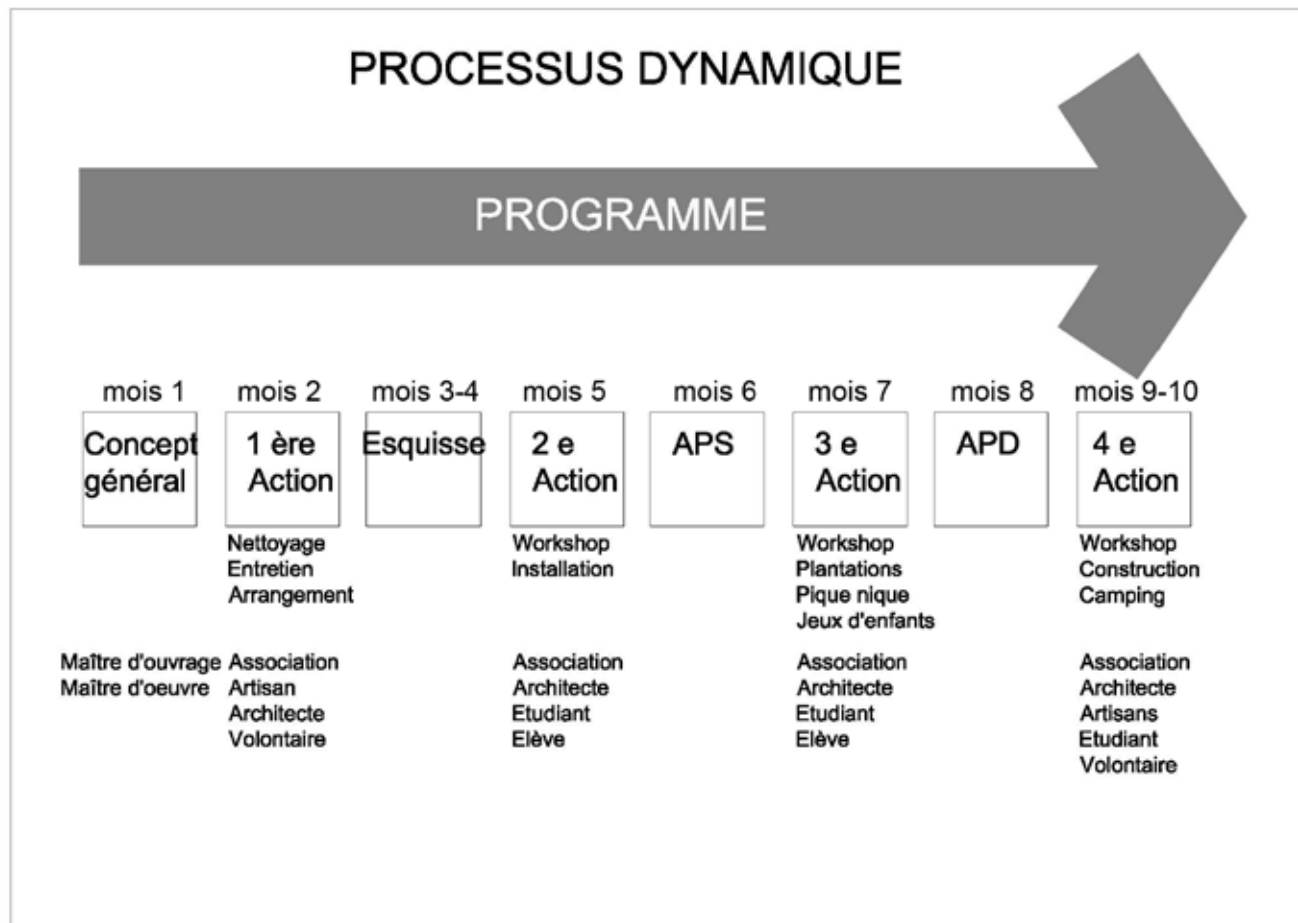
Team Zoo

Atelier Kaba

ORGANIGRAMME



MÉTHODOLOGIE



MISSION DE KABA





PARTICIPATION



SE CONFRONTER AU RÉEL



DEVENIR ACTEUR DU PROJET



CONSTITUER UN RESEAU



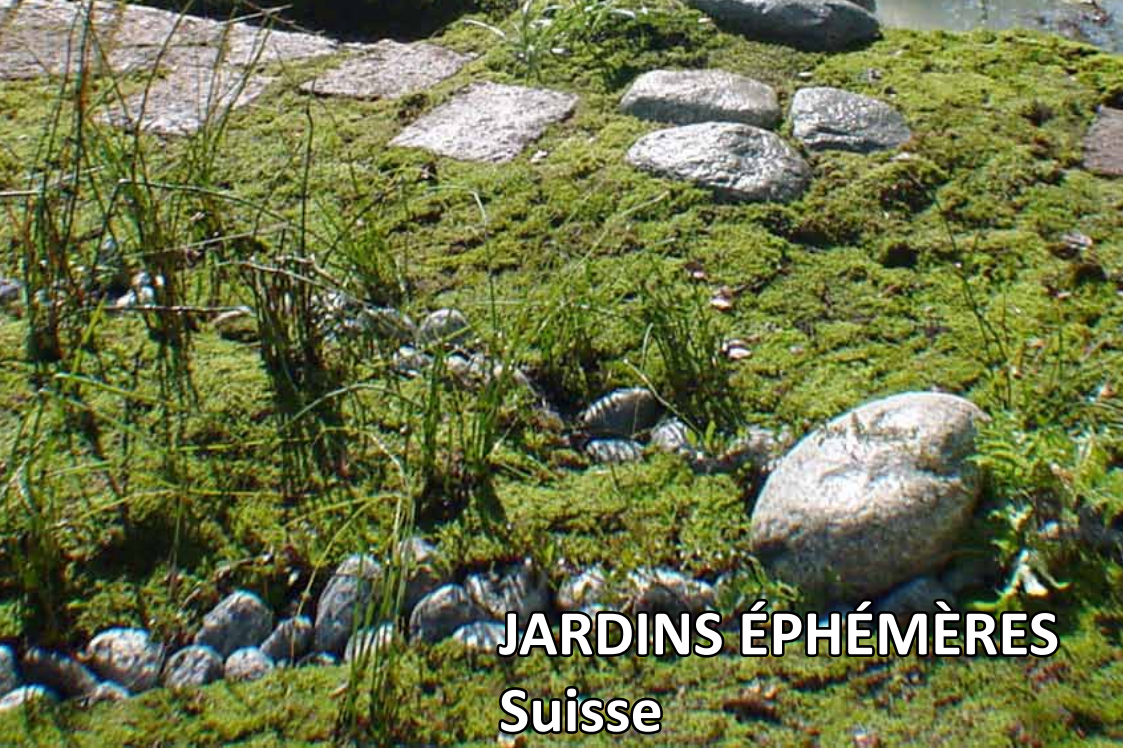
CONSTRUIRE DES OUVRAGES UNIQUES

EXEMPLES DE CHANTIERS PARTICIPATIFS





CRECHE HIKARI
Japon

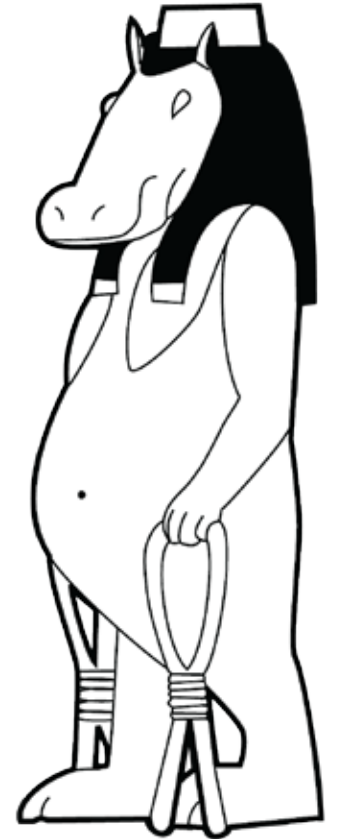


JARDINS ÉPHÉMÈRES
Suisse



JARDIN «PARTAGÉ»
Festival International des Jardins de Chaumont-Sur-Loire

LE PROJET



Team Zoo

Atelier Kaba





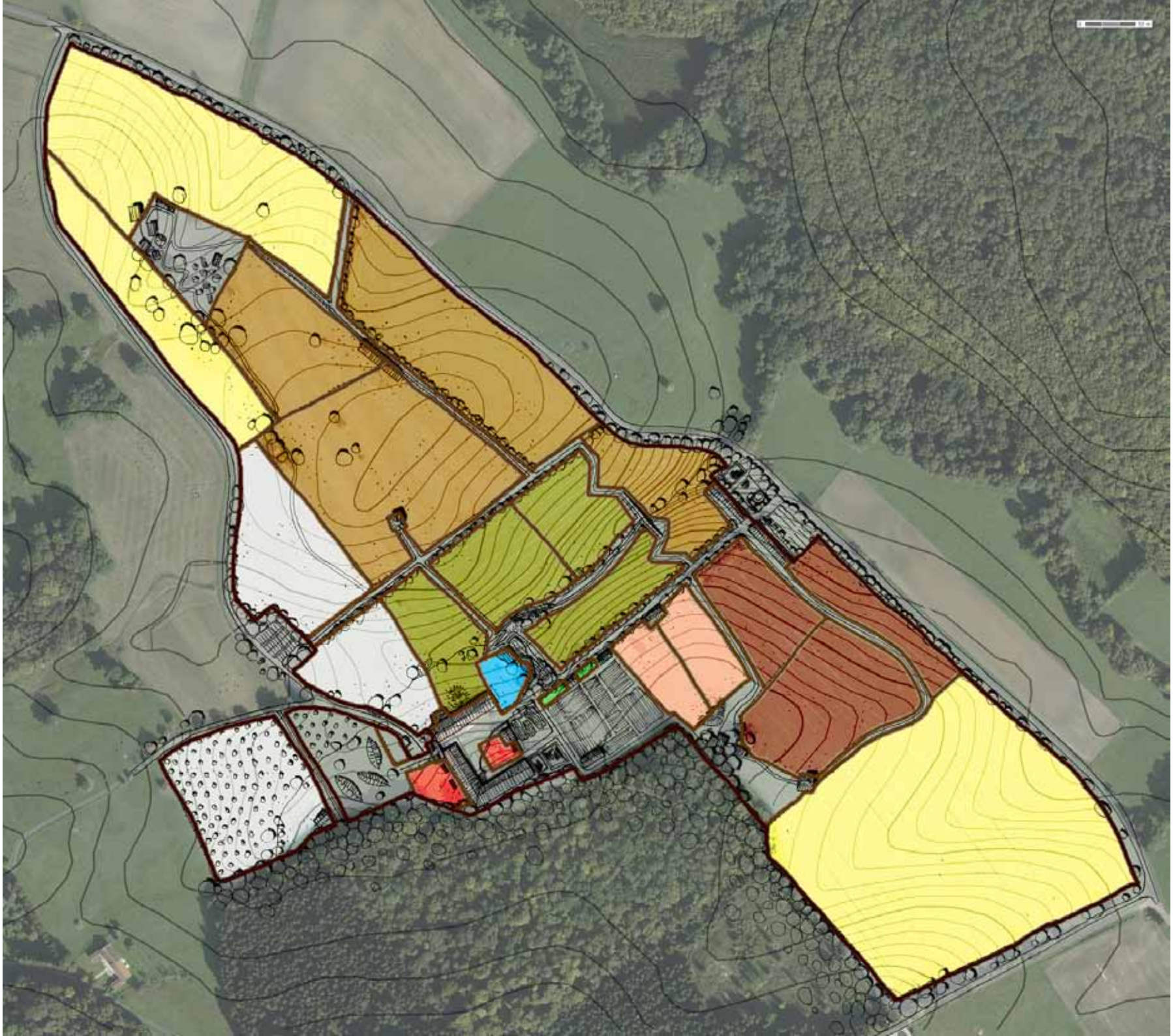
ESQUISSE

Jeux Camping Observatoire Nouveau bâtiment d'élevage Zone humide Passerelle Nouveau bâtiment d'élevage Accès et parking car



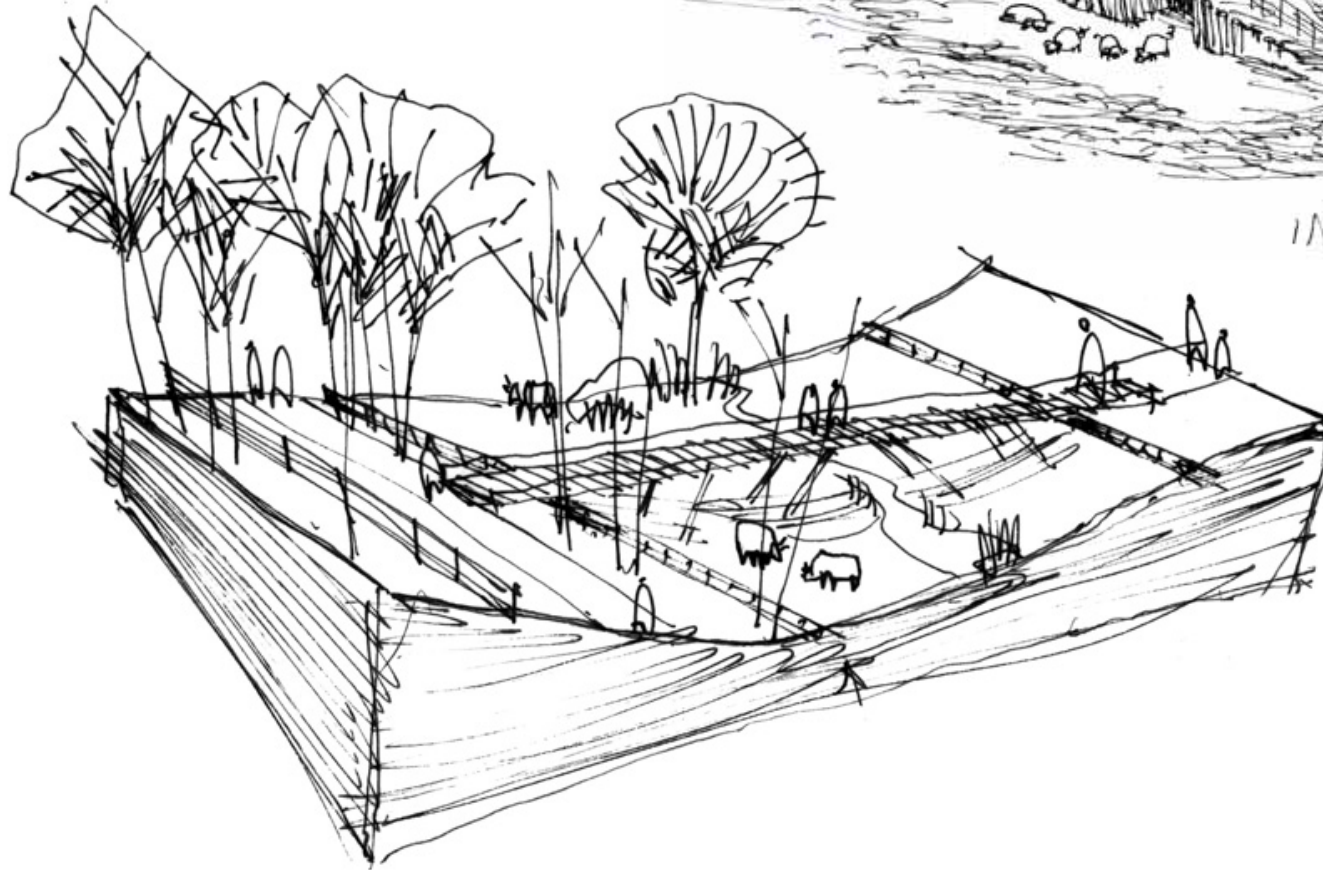
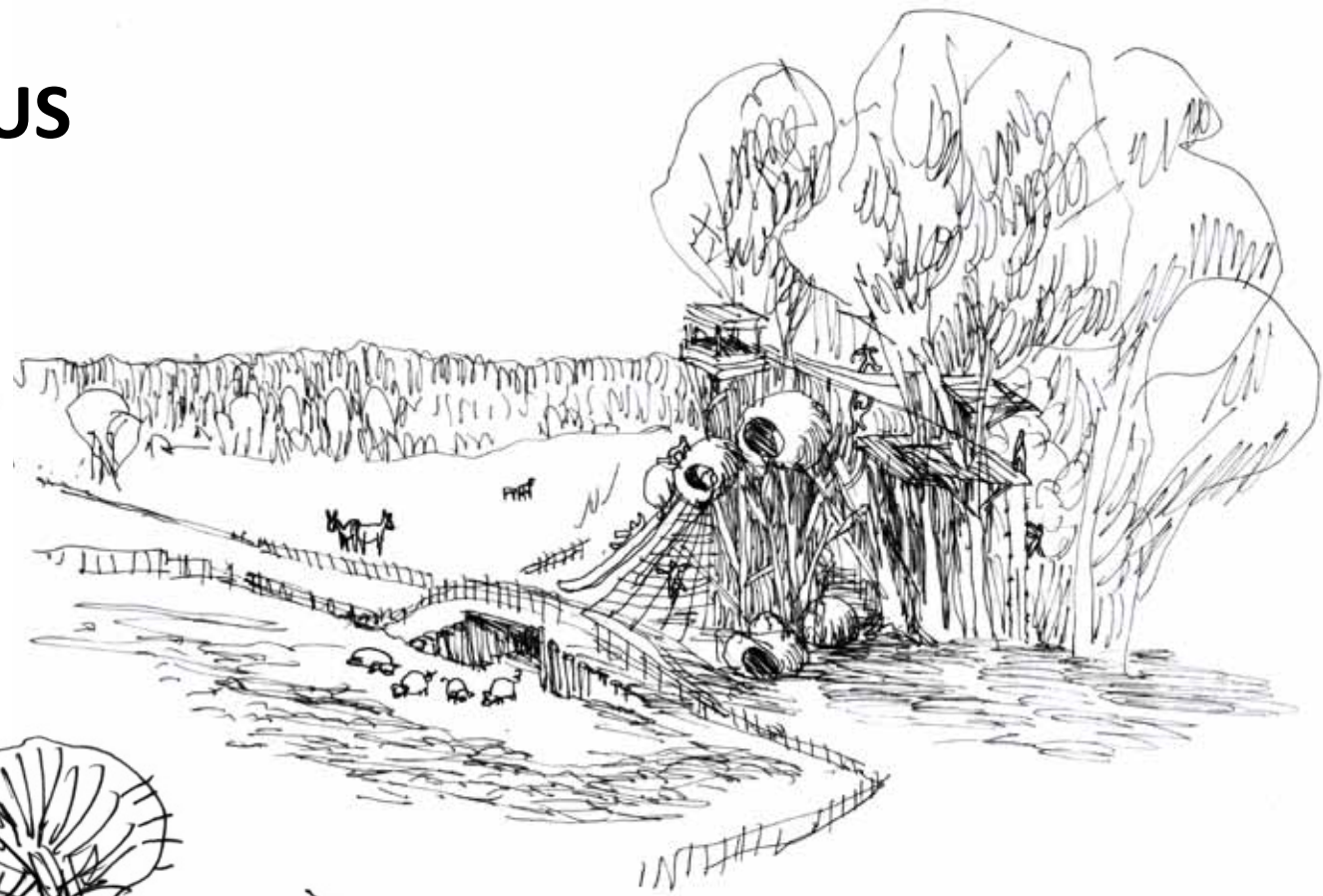
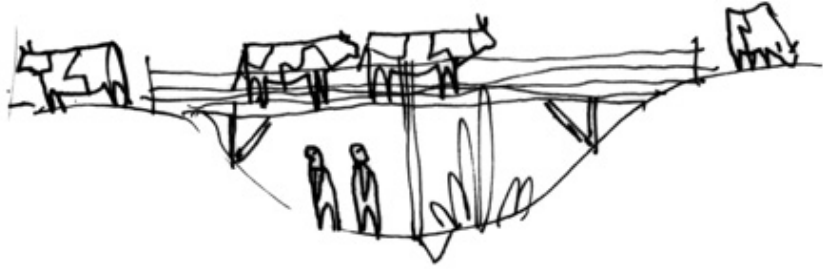
Parking VL Pré-verger Chemin GR Aire de pique-nique Entrée principale - Bâtiment d'accueil Potager Jeux dans les arbres Observatoire

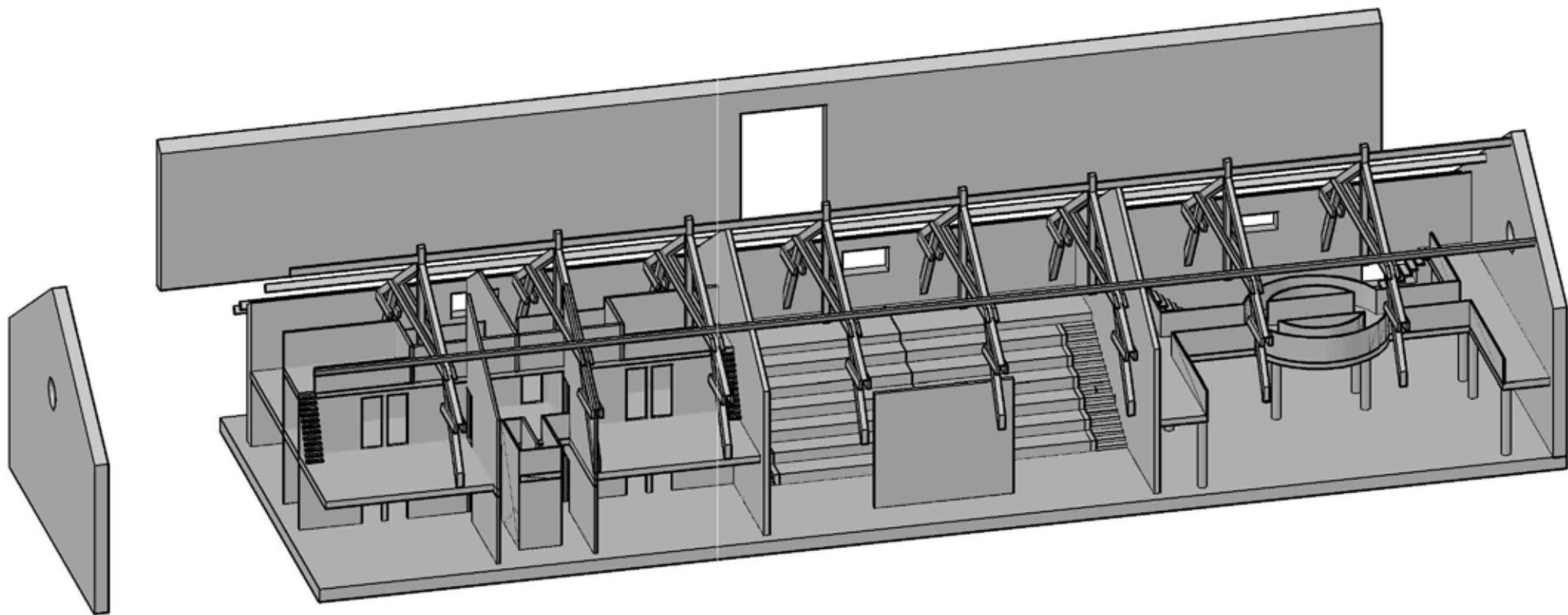






AMÉNAGEMENTS PREVUS





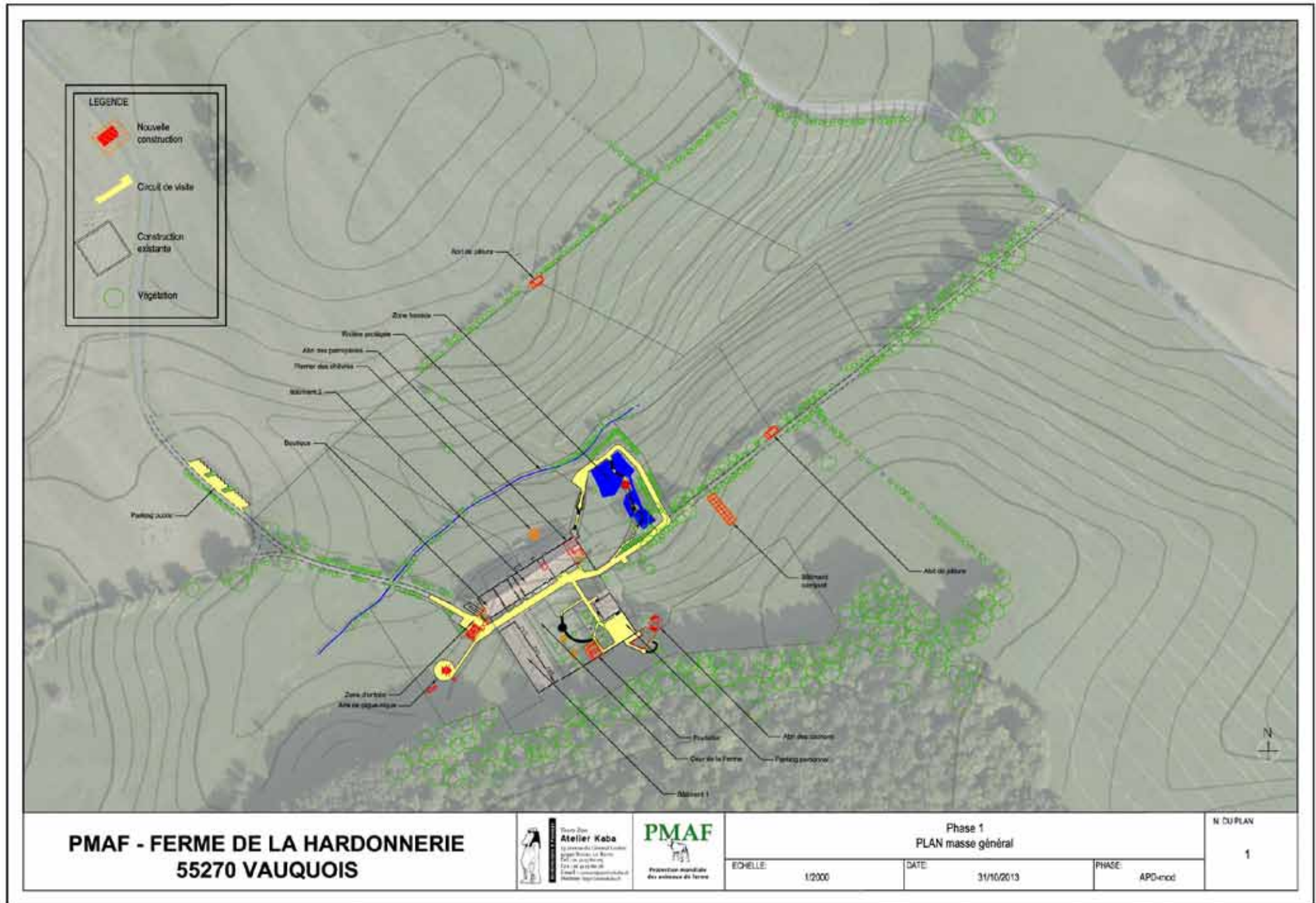


COUPE LONGITUDINALE



COUPE TRANSVERSALE

PHASE 1 : OUVERTURE DU SITE AU PUBLIC



**PMAF - FERME DE LA HARDONNERIE
55270 VAUQUOIS**



ECHELLE: 1/2000

Phase 1
PLAN masse général

DATE: 31/10/2013

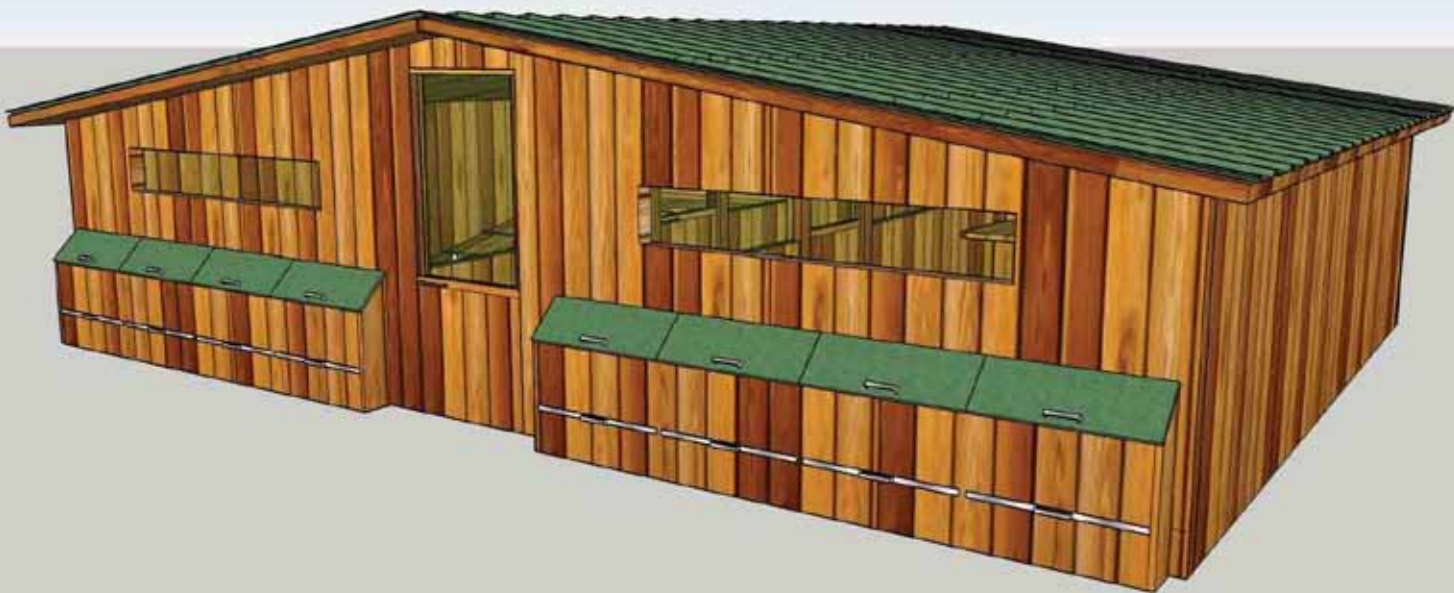
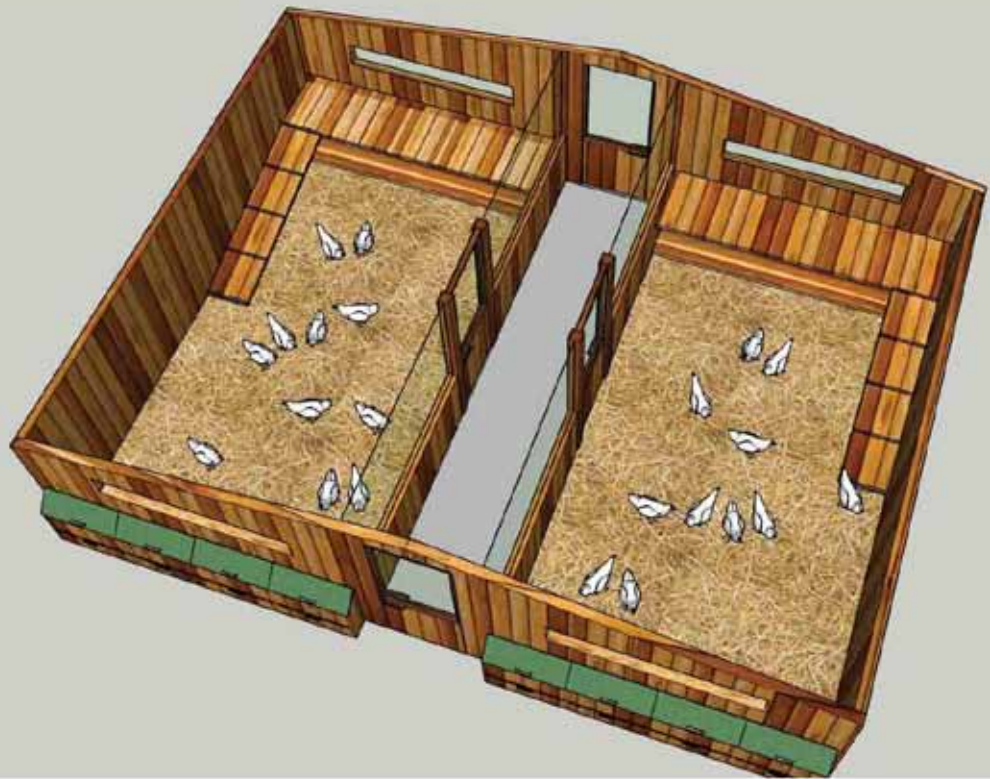
PHASE: APD-mod

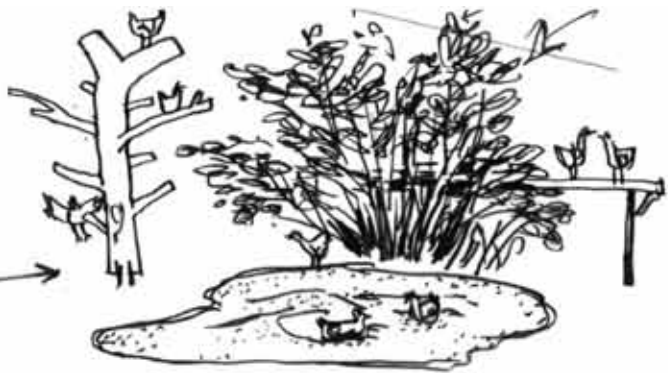
N DU PLAN

1







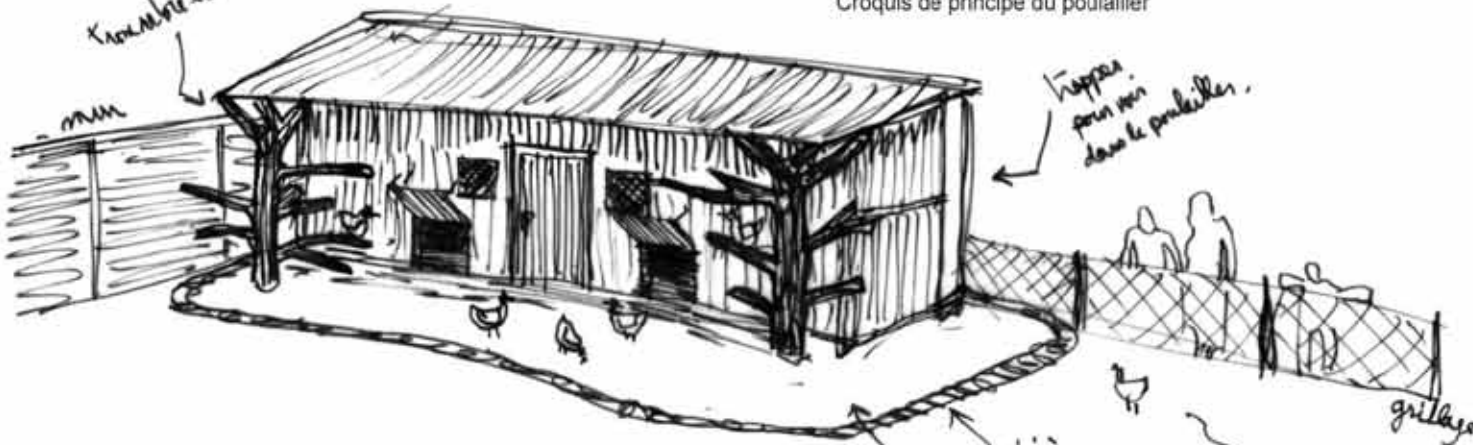


Coupe de principe de la passerelle

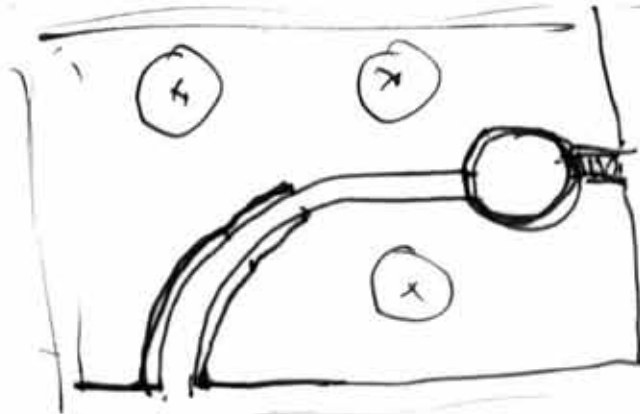
Plan de principe de la passerelle

Krombehenia

Croquis de principe du poulailler



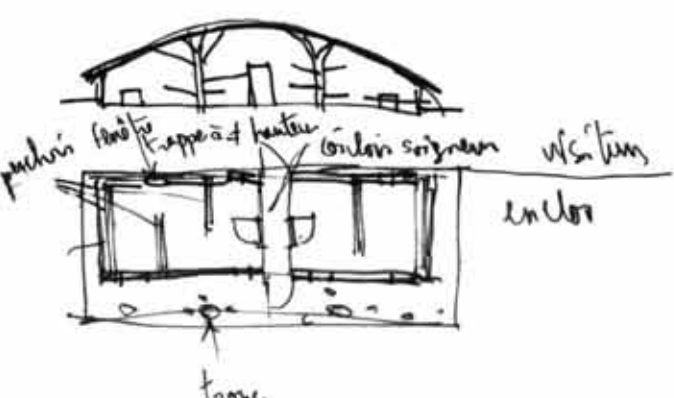
trappes pour voir dans le poulailler.



Plan et coupe de principe du poulailler

grillage
niveaux galets
dalle béton

fruitier



perchis
fenêtre
trappe à hauteur
coulis soigneur
visiteurs
en clos
troue



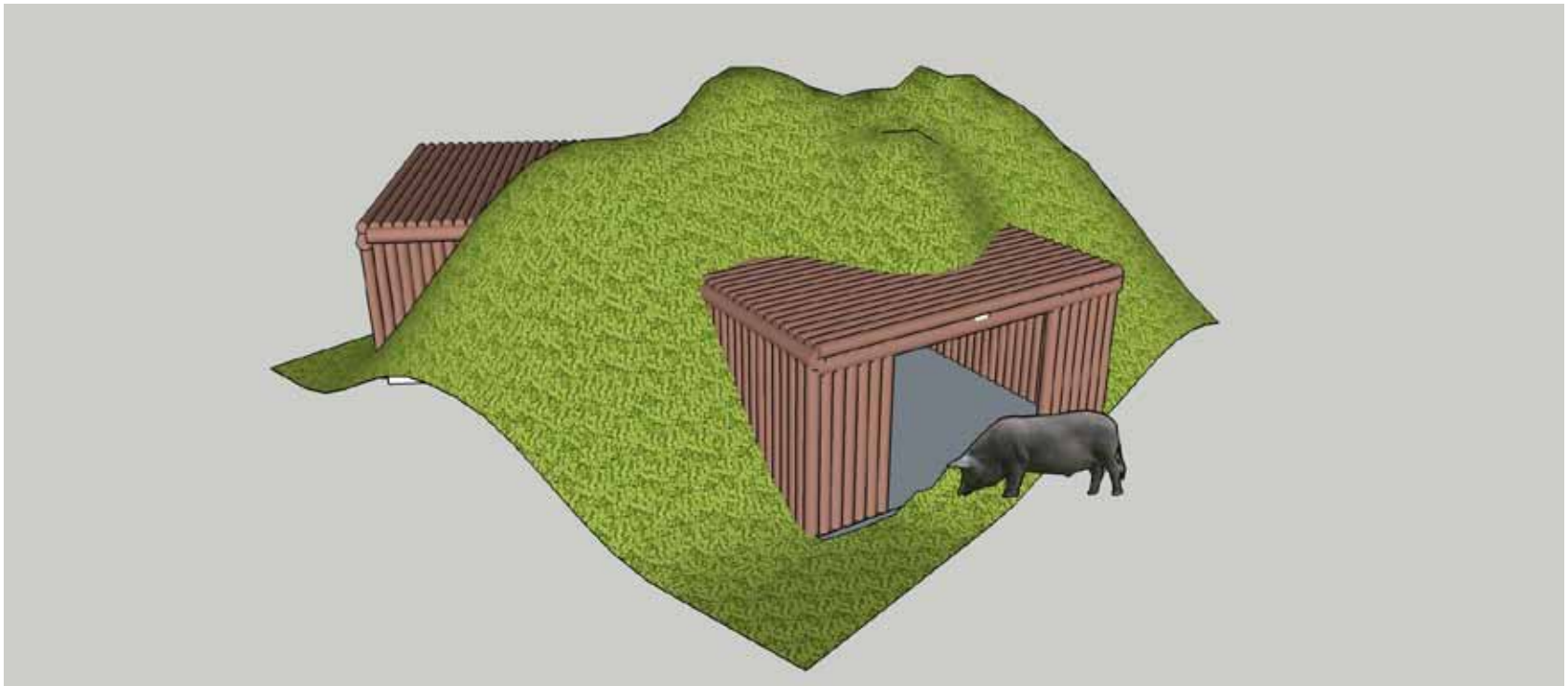
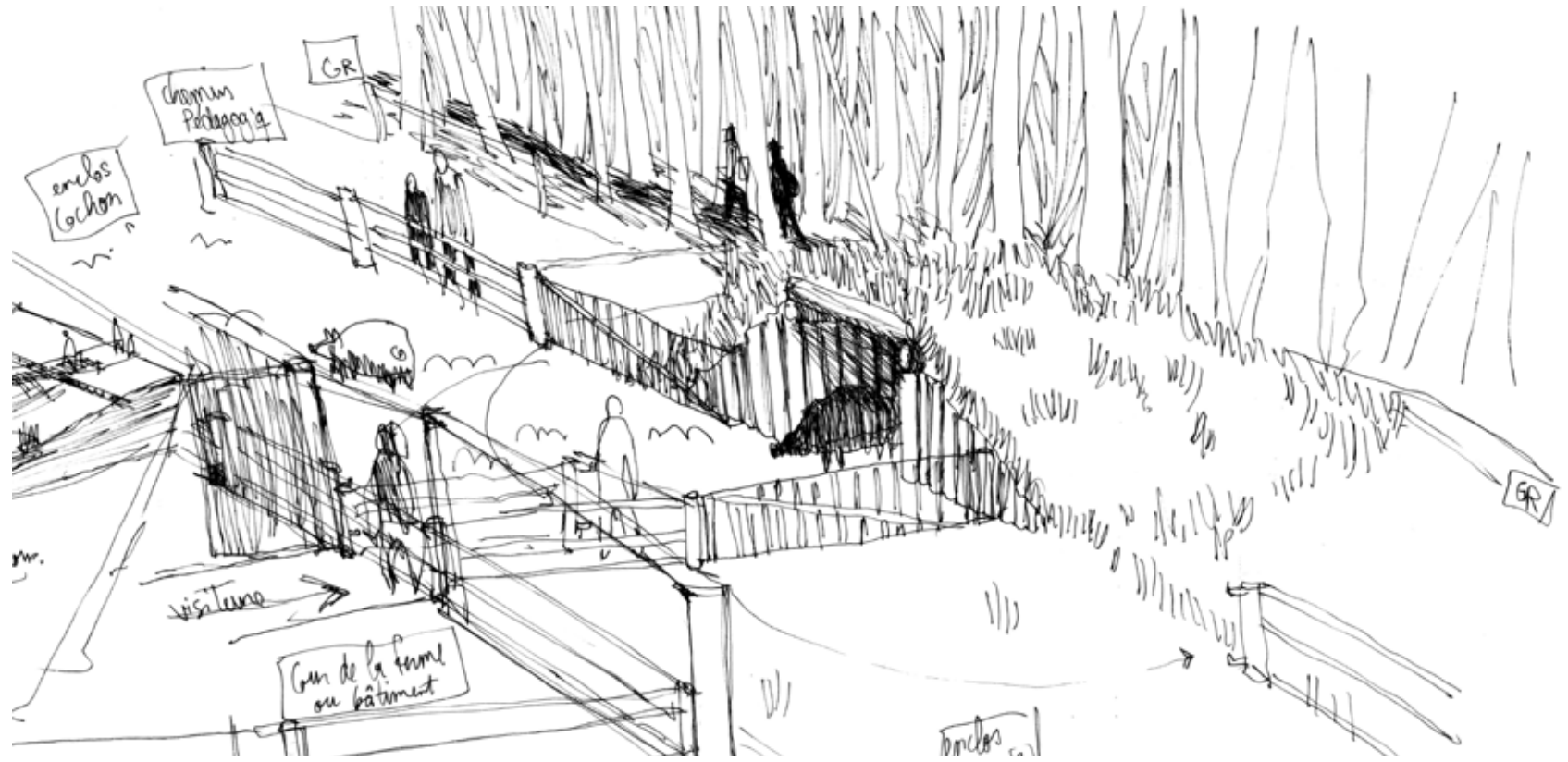
plan
fruitier
troue
perchis

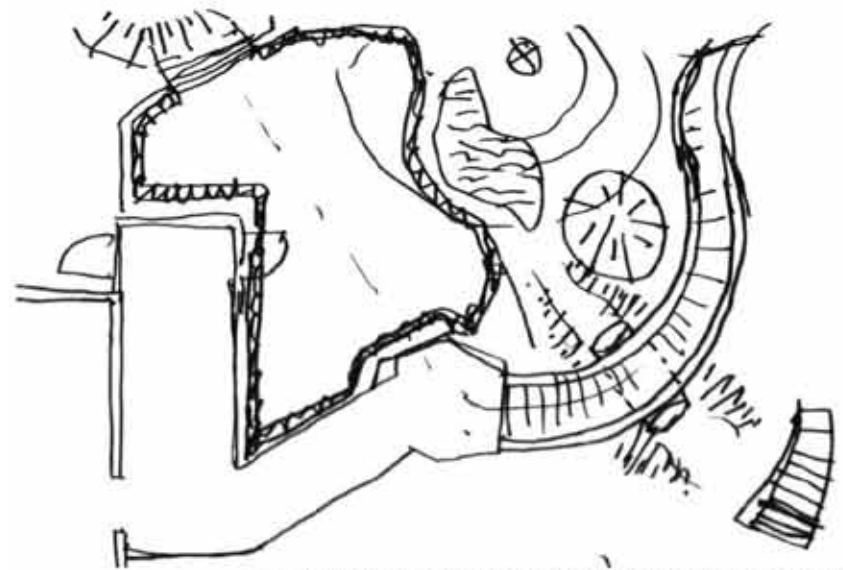
au milieu de l'ovale



Croquis des perchoirs dans la parcelle



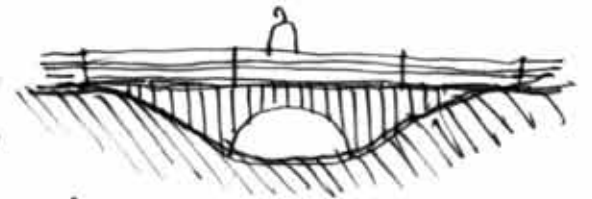
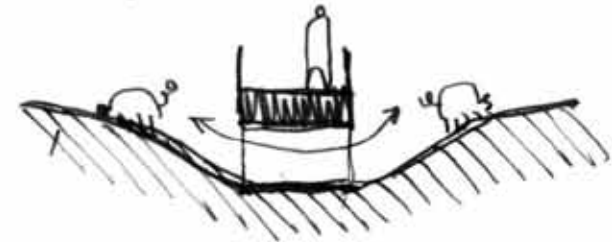
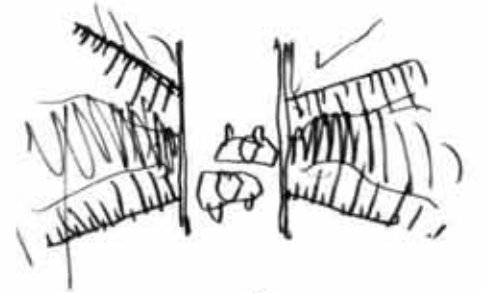




Plan de principe du circuit de visite de la parcelle des cochons



vue de l'avant?



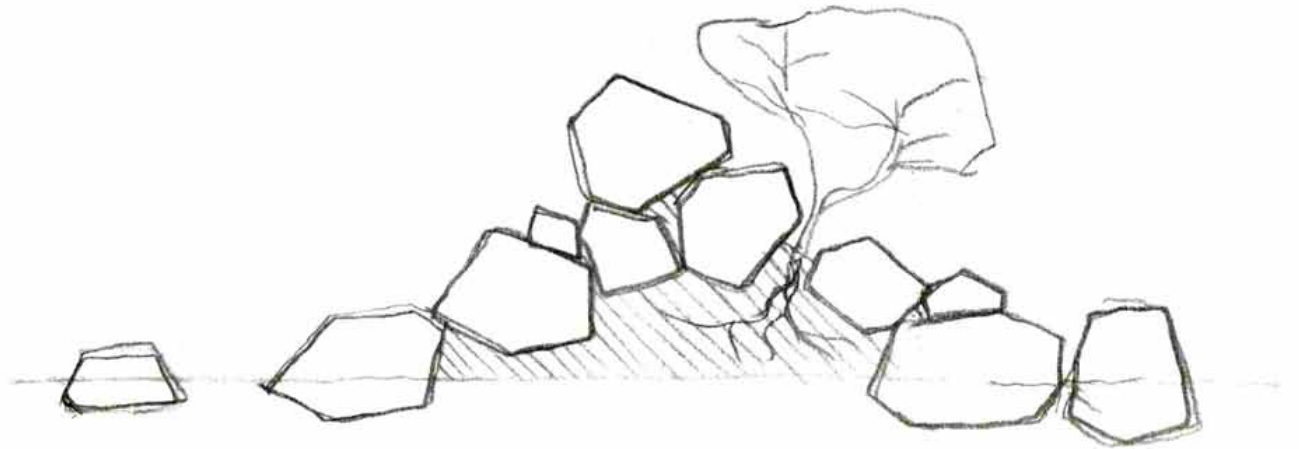
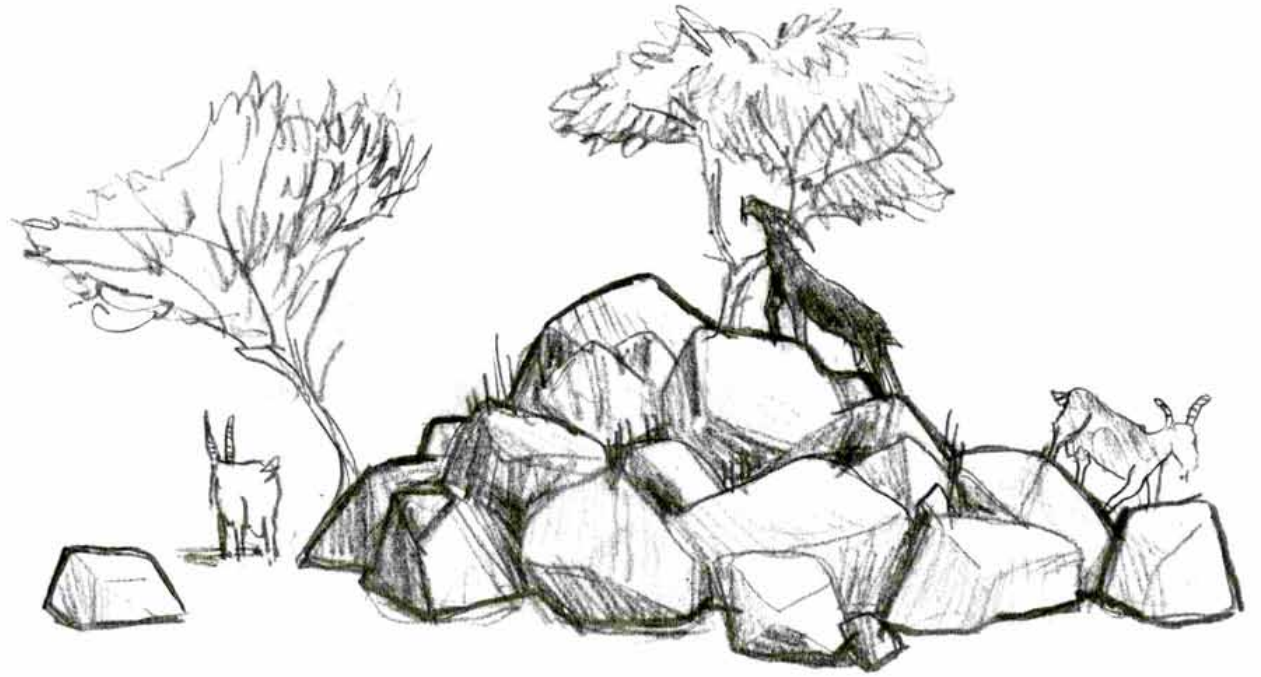
Principe du tunnel à cochon

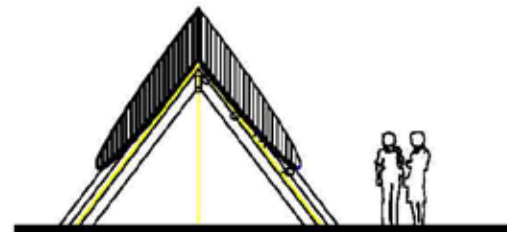
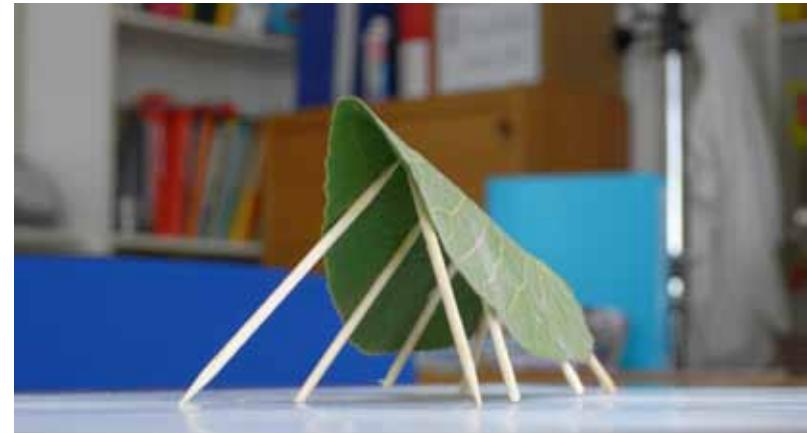


1
Non
PMR

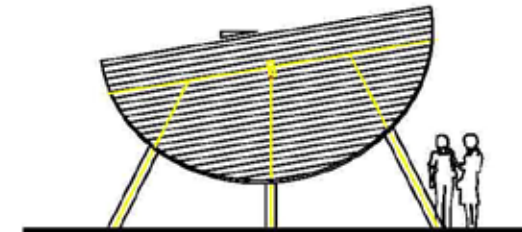
Vue de la parcelle des cochons et des aménagements



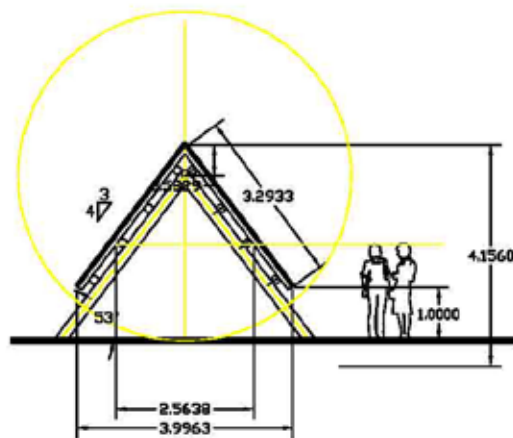




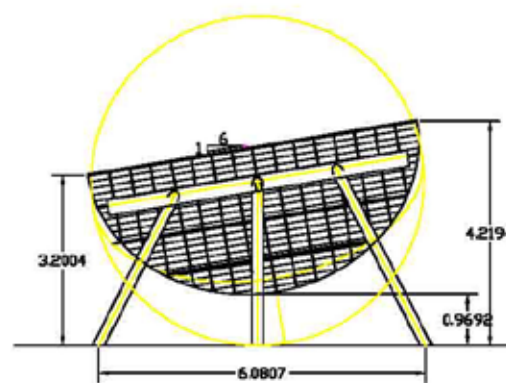
ELEVATION AXIALE



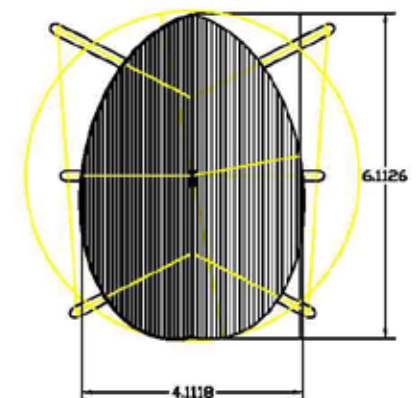
ELEVATION LATÉRALE



COUPE TRANSVERSALE



COUPE LONGITUDINALE



PLAN DE TOITURE





VEGETATION - Bassin:

- Pth: *Phragmites australis* x60 (36 m²)
- Pha: *Phalaris arundinacea* x46 (32 m²)
- Tl: *Typha latifolia* x22 (14 m²)
- Cp: *Carex pendula* x16 (8 m²)
- La: *Lythrum salicaria* x13 (7 m²)

- Ni: *Najas sphaerocarpa* (25 m²)
- Nl: *Najas litorea*
- Ca: *Callitriche palustris*
- Pr: *Potamogeton natans*

- Mb: *Plantago beroni* (20 m²)
- Ca: *Cardamine pratensis*
- But: *Butomus umbellatus*
- Mb: *Marsilea quadrifida*
- Ala: *Alisma plantago-aquatica*
- Ju: *Juncus effusus*
- Luz: *Luzula multiflora*

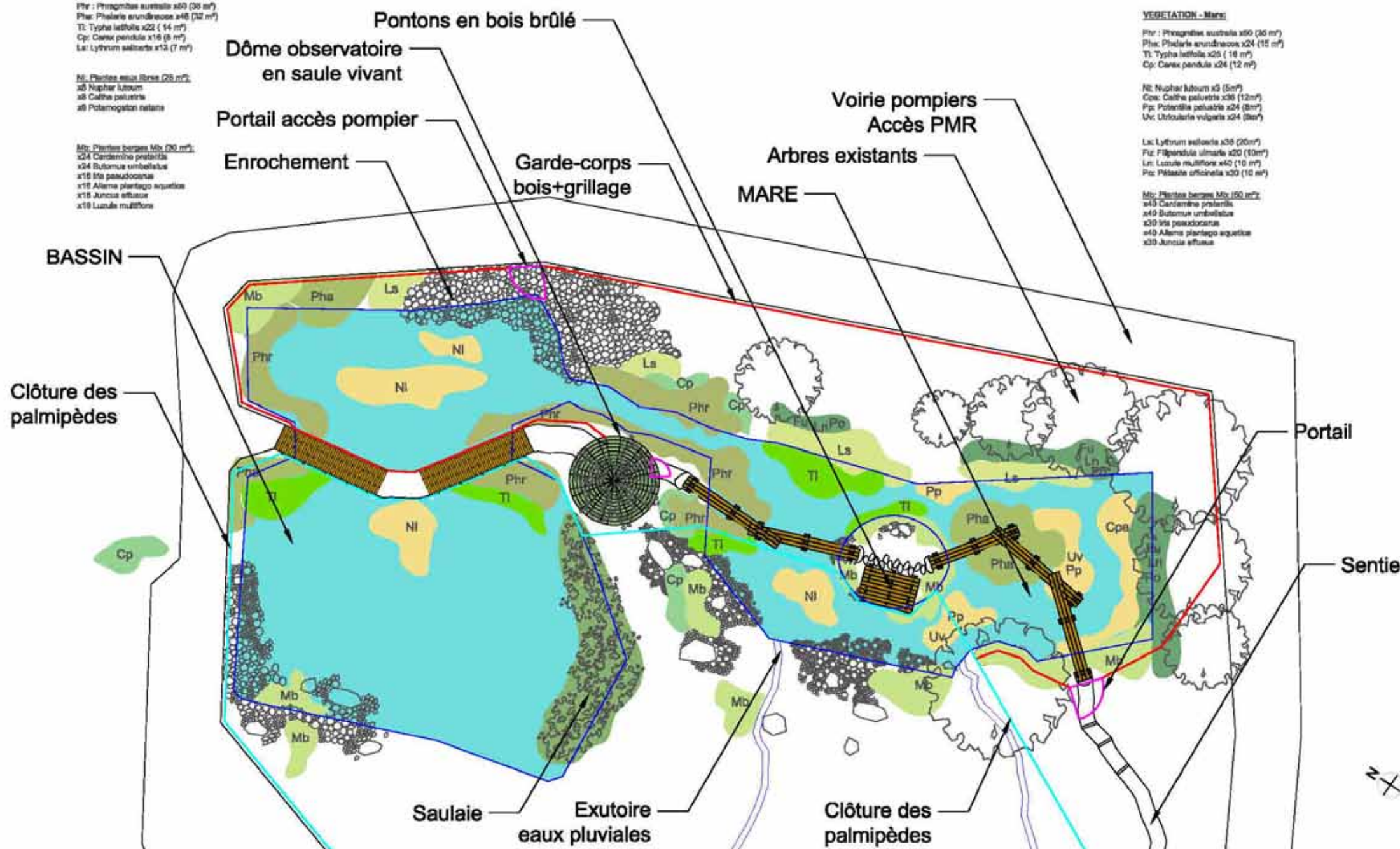
VEGETATION - Mare:

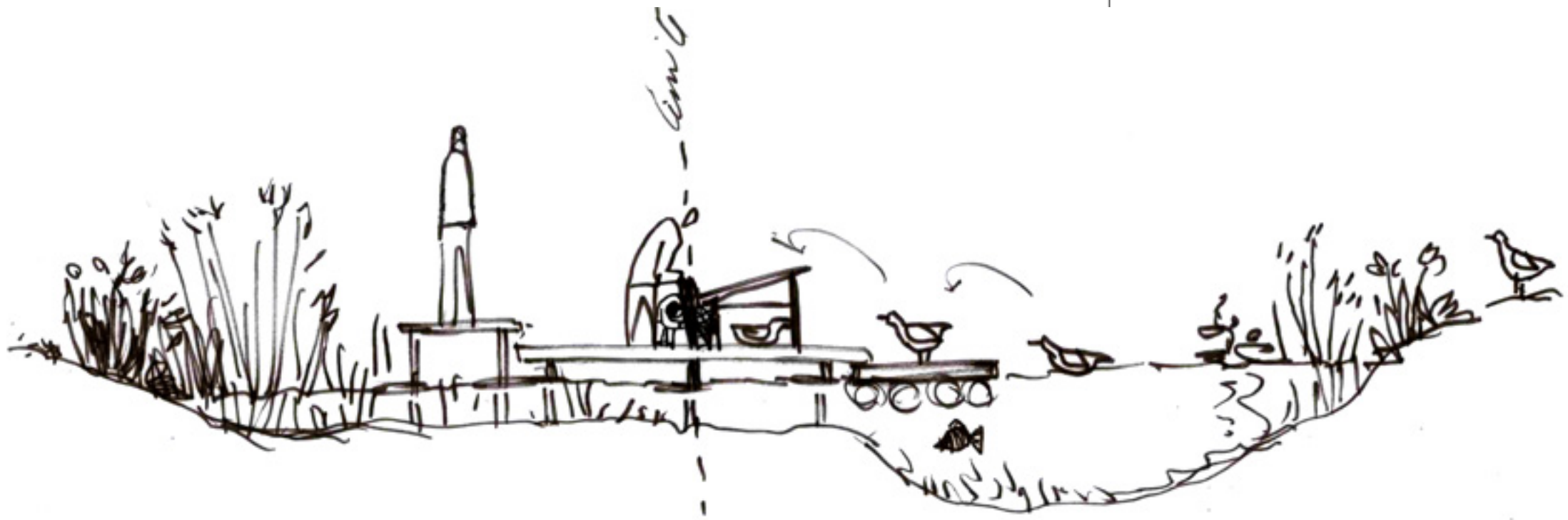
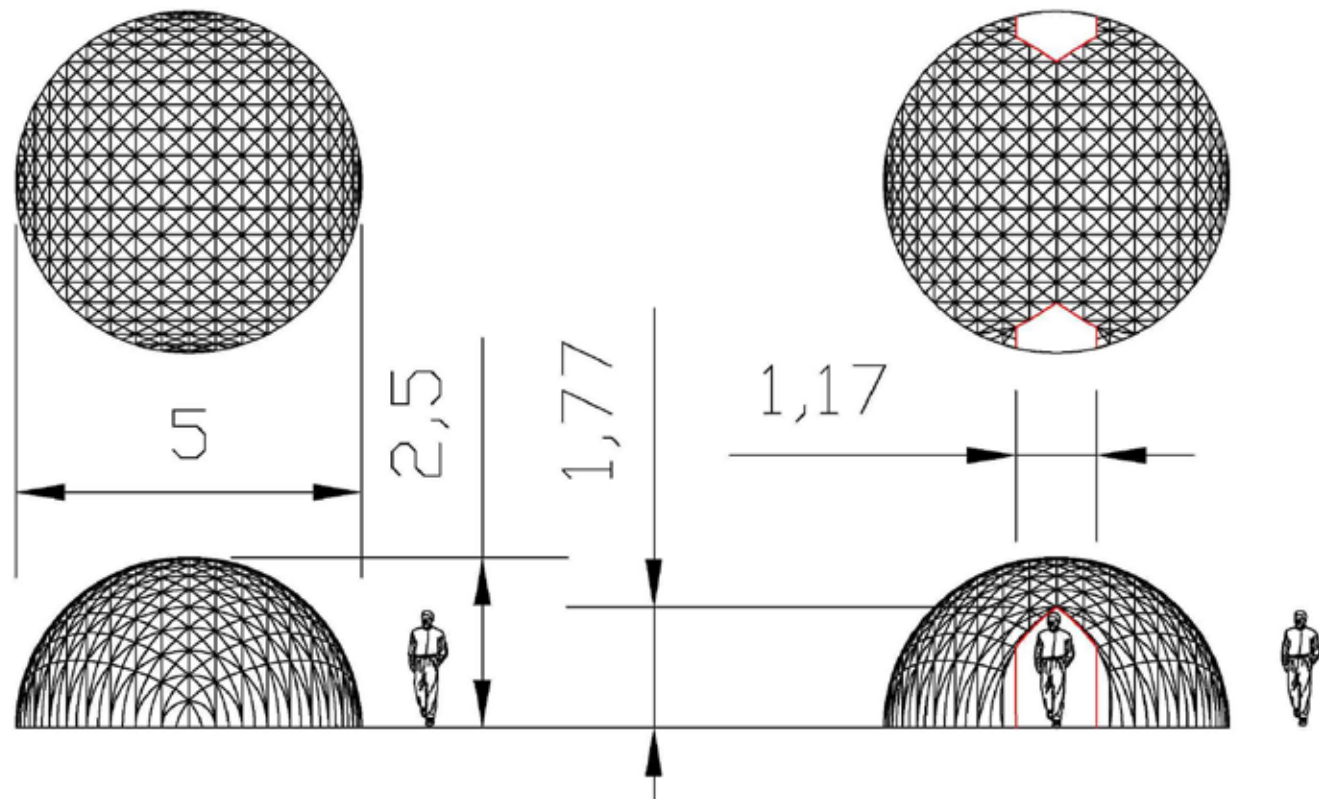
- Pth: *Phragmites australis* x60 (36 m²)
- Pha: *Phalaris arundinacea* x24 (18 m²)
- Tl: *Typha latifolia* x25 (16 m²)
- Cp: *Carex pendula* x24 (12 m²)

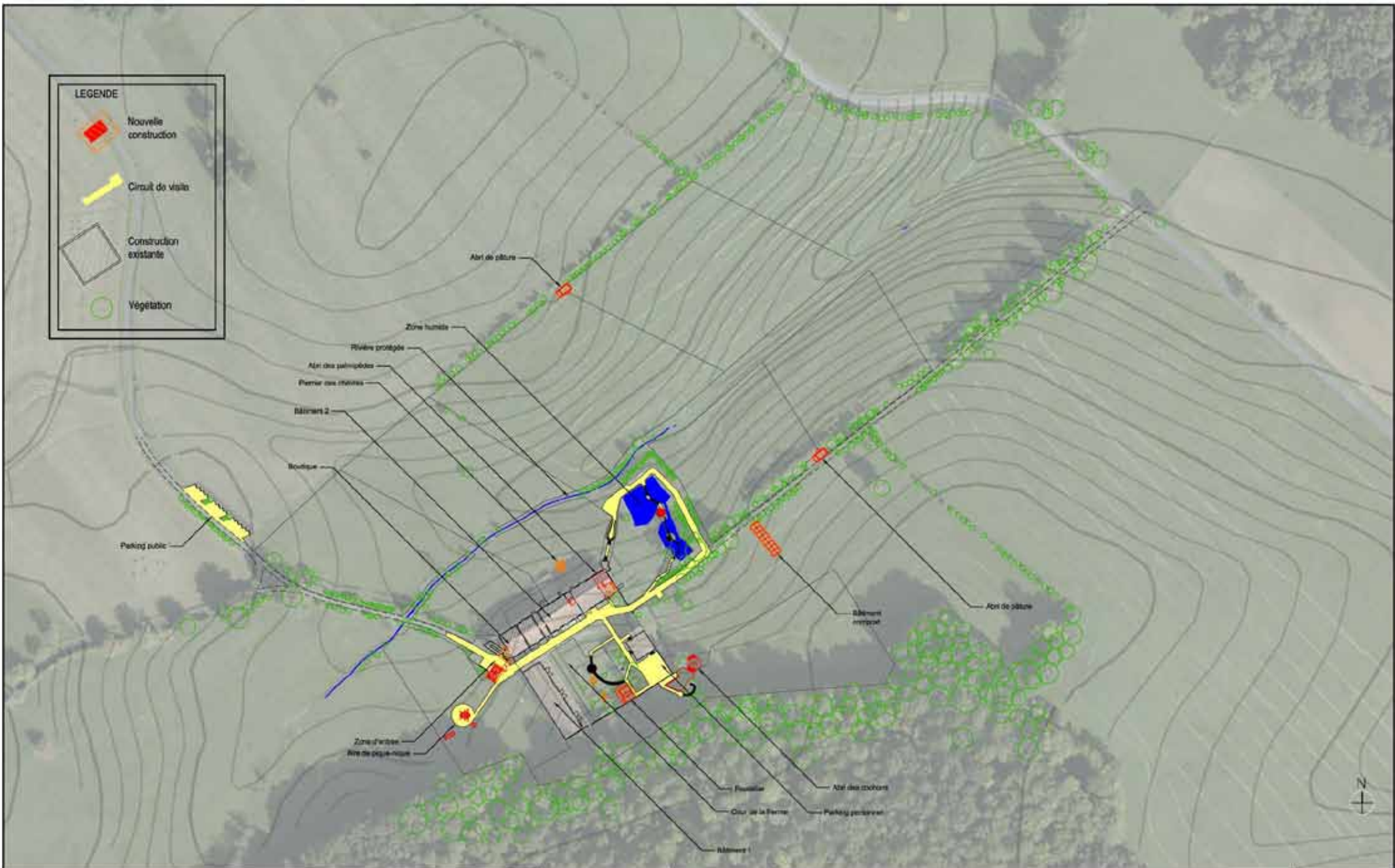
- Nl: *Najas litorea* x3 (3 m²)
- Ca: *Callitriche palustris* x36 (12 m²)
- Pp: *Potentilla palustris* x24 (8 m²)
- Uv: *Urtica vulgaris* x24 (8 m²)

- La: *Lythrum salicaria* x36 (20 m²)
- Fz: *Filipendula ulmaria* x20 (10 m²)
- Lz: *Luzula multiflora* x40 (10 m²)
- Pr: *Potamogeton natans* x30 (10 m²)

- Mb: *Plantago beroni* (60 m²)
- Ca: *Cardamine pratensis*
- But: *Butomus umbellatus*
- Mb: *Marsilea quadrifida*
- Ala: *Alisma plantago-aquatica*
- Ju: *Juncus effusus*







**PMAF - FERME DE LA HARDONNERIE
55270 VAUQUOIS**



Phase 1 PLAN masse général		N. DU PLAN 1	
ECHELLE: 1/2000	DATE: 31/10/2013	PHASE: APD-mod	

CHANTIERS RÉALISÉS

















